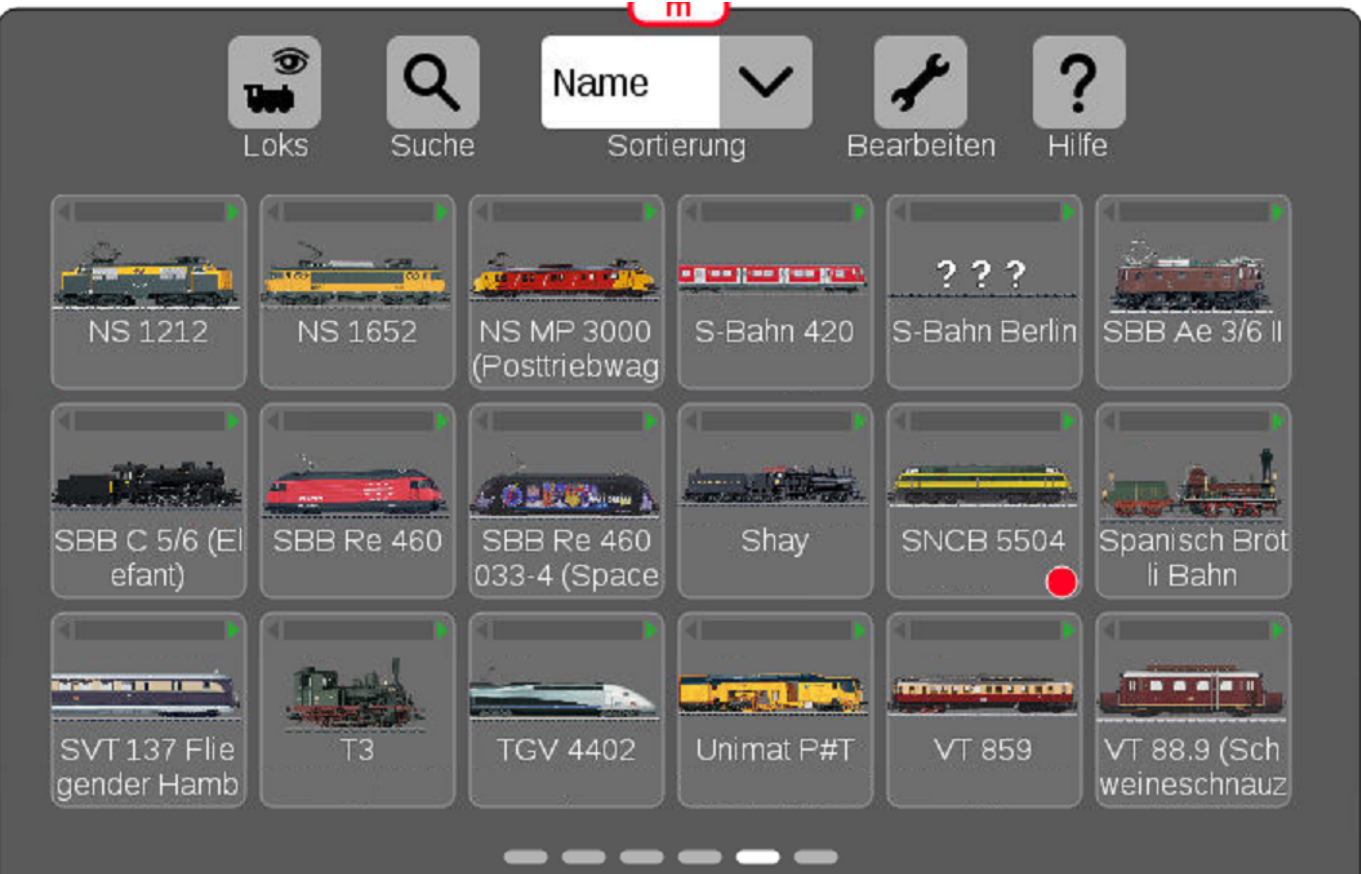


Lokbilder für CS3 erstellen

Die meisten Märklin-Bilder für Lokomotiven sind in der CS3 hinterlegt und können verwendet werden...



Aber z.B. fehlt hier da sBild der „alten“ Blech-Berliner-S-Bahn - Märklin H0 3017 Triebzug BR 275 Berliner S-Bahn BVG.

Wie erstellt man nun eine Grafik für die CS3, wie lädt man diese hoch?

Eigenschaften für Bild für ESU ECoS, Märklin CS2 und Märklin CS3

	ECoS 2	CS2	CS3
Breite x Höhe	190 x 40 Pixel	variabel, maximal darstellbar im GUI sind 128 x 48 Pixel	variabel, im Durchschnitt
384 x 132 Pixel	bisher immer 500 x 200 Pixel (Stand 2016)	384 x 132 Pixel	bisher immer 500 x 200 Pixel (Stand 2016)
Skalierung?	nein	nein	ja, die GUI der Zentrale skaliert die Bilder
Dateiformat	BMP	PNG	PNG

	ECoS 2	CS2	CS3
Bildformat	32bit, RGB	Palette (mit 256 Farben oder weniger) oder RGB (möglich von 8-bit bis 32-bit) default: überwiegend Palette	Palette (mit 256 Farben oder weniger) oder RGB (möglich von 8-bit bis 32-bit) default: RGB mit Alphakanal
Transparenz?	nein	ja, schwarz = transparent	ja, schwarz = transparent

Nun geht es aber los, Erstellung Lokbilder für CS3 von Märklin

Bildgröße: 384 x 132 Pixel

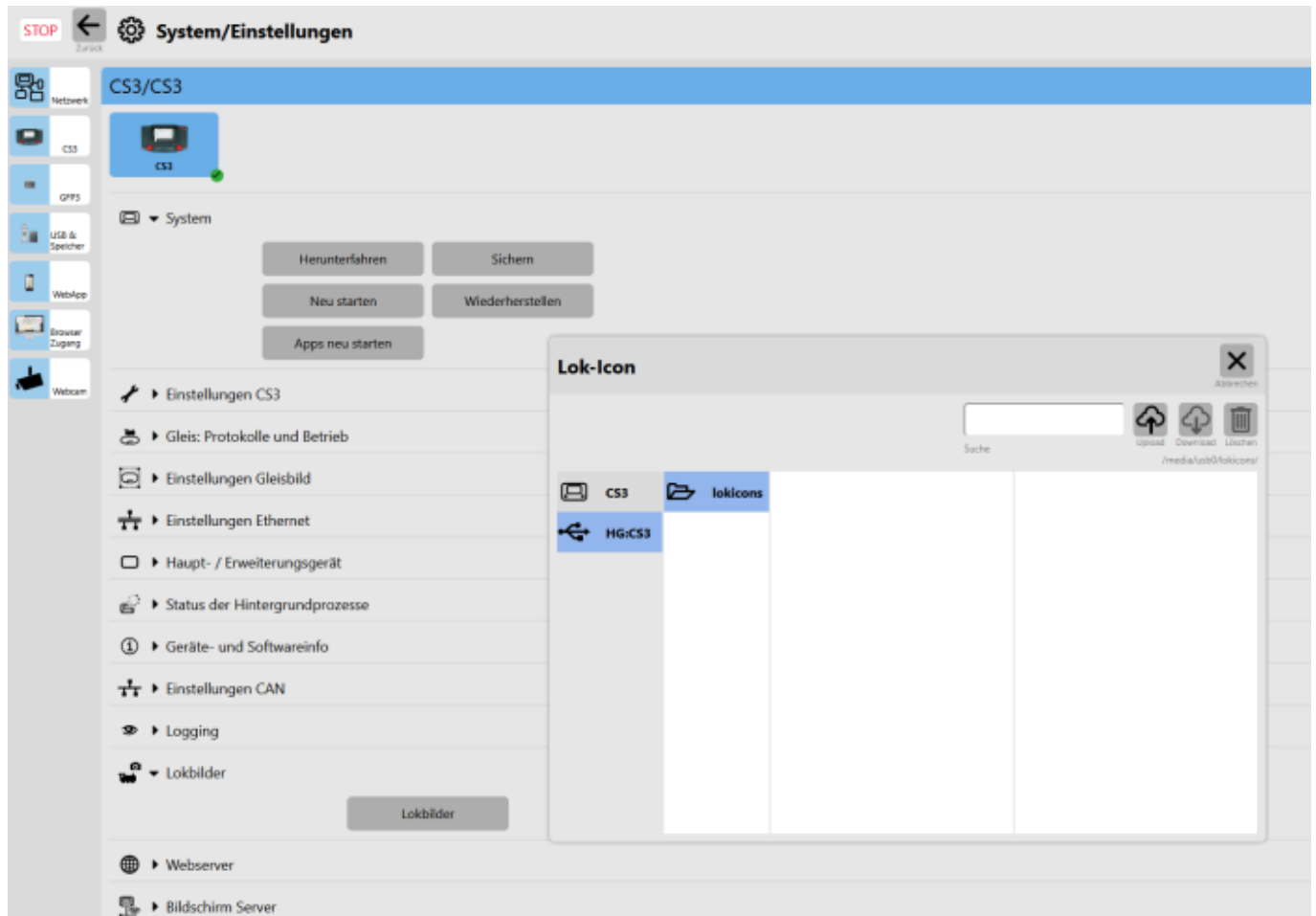
Vorlage zum Download

Diese Datei kann man als Vorlage verwenden - damit gelingt jeder Start ;)

[vorlage_cs3.png](#)



Upload zur CS3

- Man meldet sich mit der IP-Adresse im Browser auf der CS3 an.
- Jetzt navigiert man zu „System/Einstellungen“.
- Dann wählt man den Punkt „Lokbilder“
- Als Ablage wählen wir unseren USB-Stick aus.




- Danach lädt man das Bild direkt in die CS3 hoch.

Lok-Icon Upload






Abbrechen Upload

/media/usb0/lokbilder/



berlin-s-bahn.png



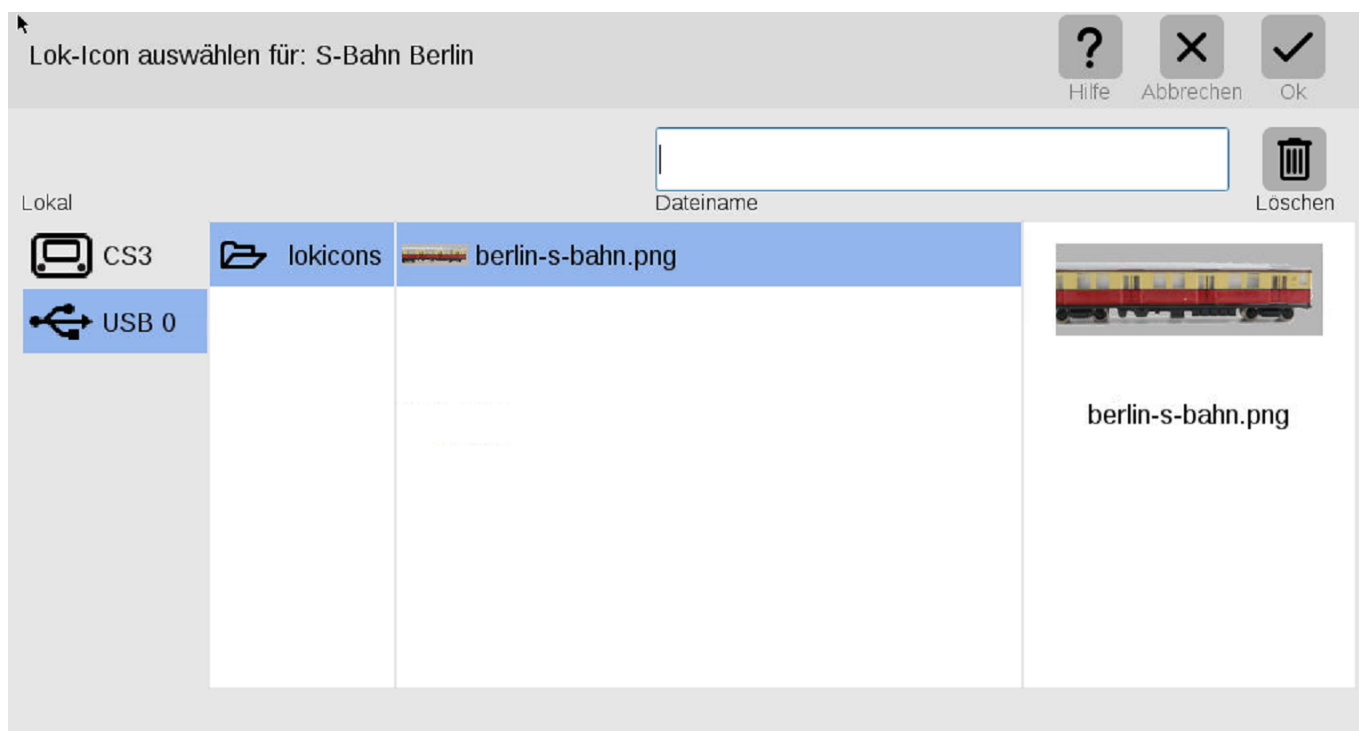
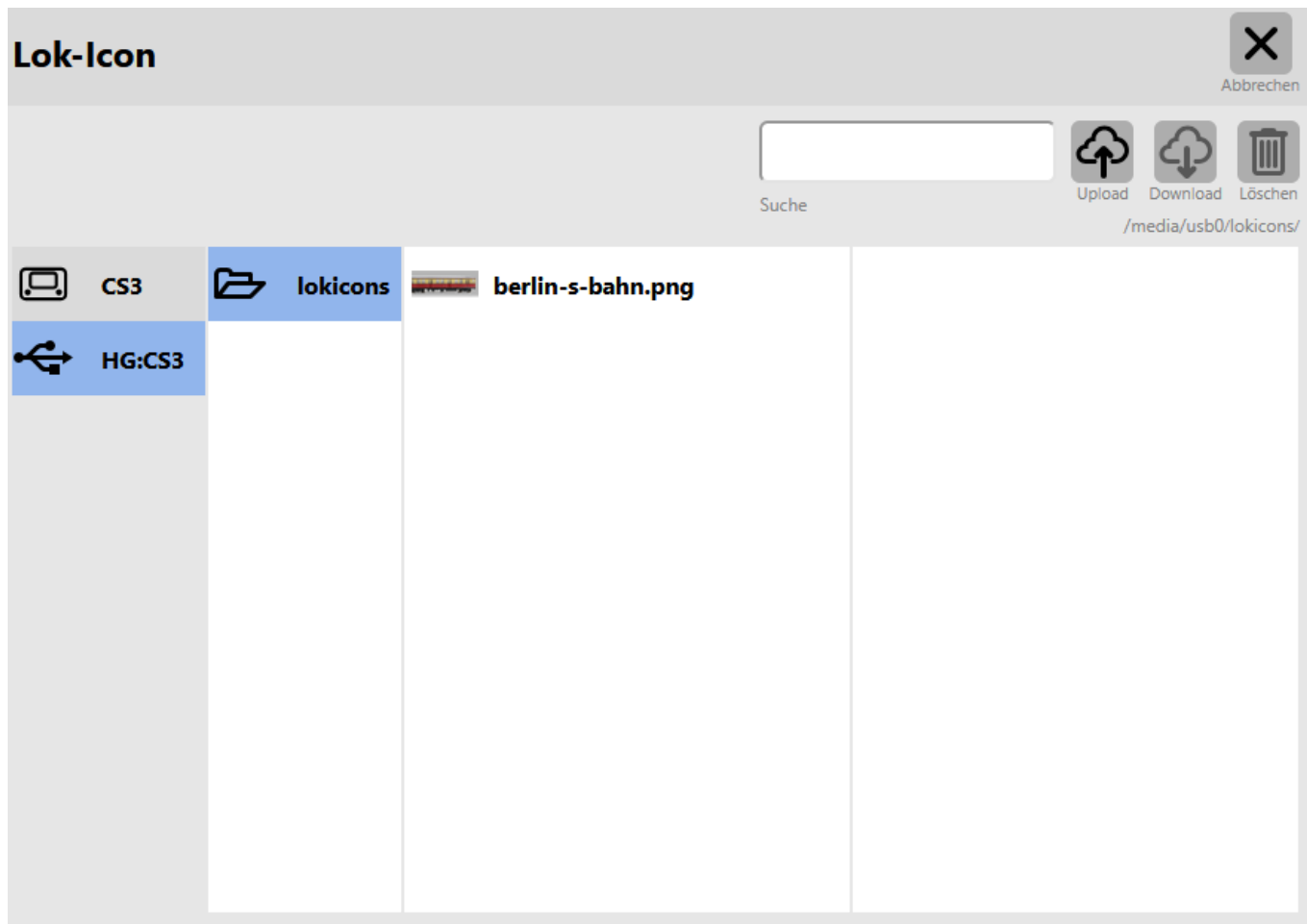


berlin-s-bahn.png

51.45 KB

<https://wiki.modellbahn-anlage.de/>

Printed on 26.01.2026 11:22



From:
<https://wiki.modellbahn-anlage.de/> - **Wiki der Modellbahn-Anlage.de**

Permanent link:
<https://wiki.modellbahn-anlage.de/digitalzentrale/maerklin-cs3/lokbilder-fuer-cs3-erstellen>

Last update: **07.05.2025 23:56**

