

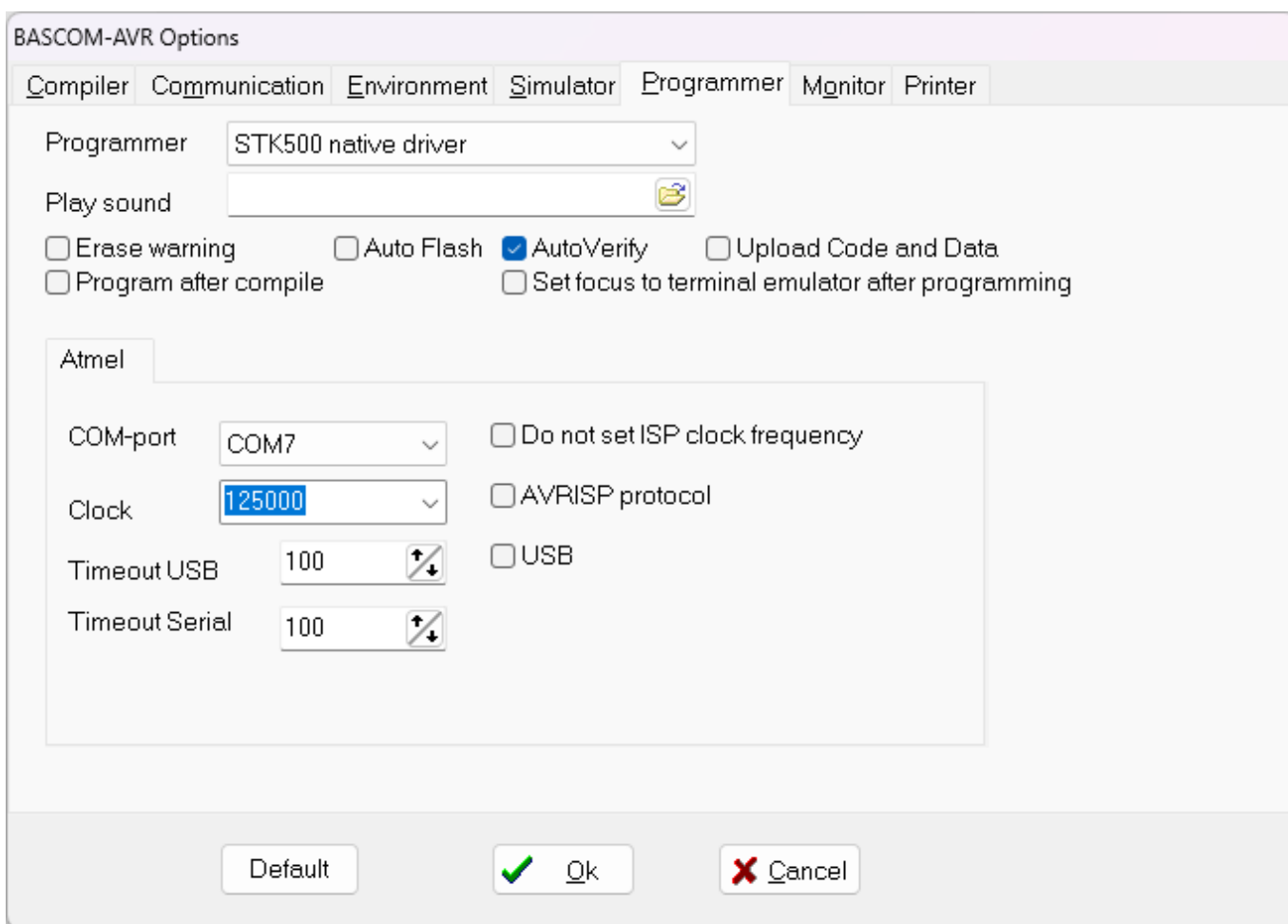
Programmier-Geräte an BASCOM anschließen

STK500

Waveshare ATMEL AVR Programmer

Diamex USB - ISP -Stick AVR-Programmieradapter

Das Gerät muss nur per USB verbunden werden - den Rest macht Windows 10/11.



From: <https://wiki.modellbahn-anlage.de/> - Wiki der Modellbahn-Anlage.de

Permanent link: <https://wiki.modellbahn-anlage.de/elektronik/bascom/bascom-programmier-geraete>

Last update: 10.08.2024 11:00

