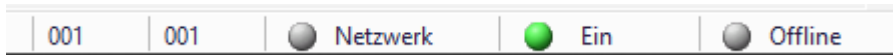


Statusleiste im TrainController

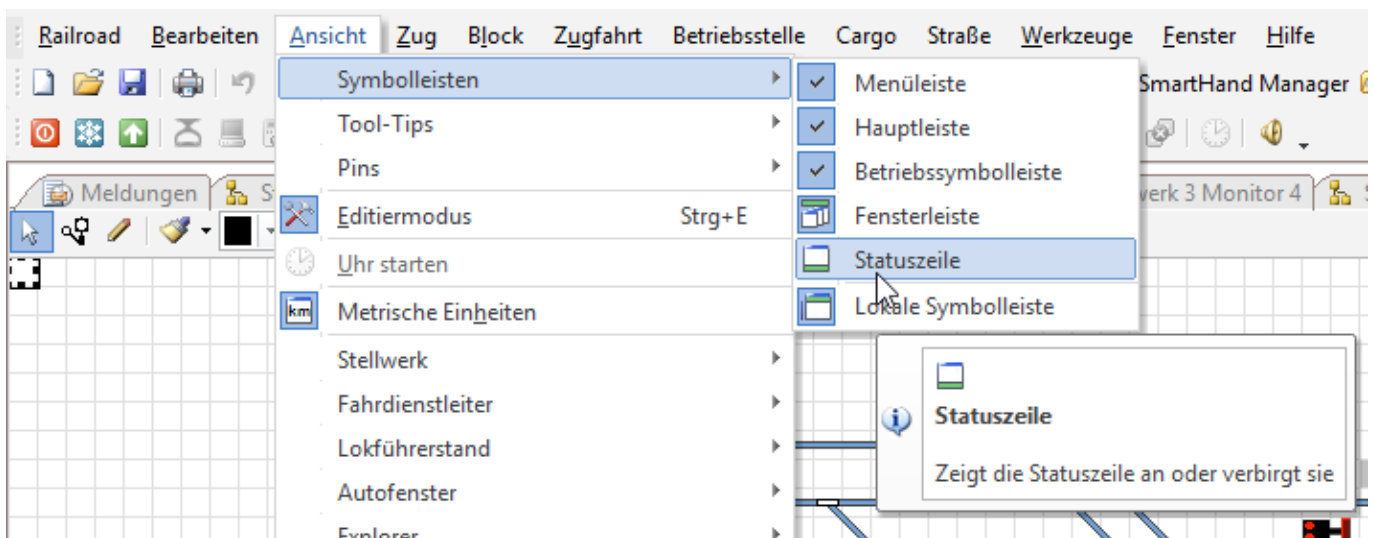
Im TrainController kann am unteren Rand des Gleisbildes eine **Statusleiste** eingeblendet werden, die, je nach Ausbaustufe, viele nützliche Informationen anzeigen kann.



Die Statusleiste im TrainController

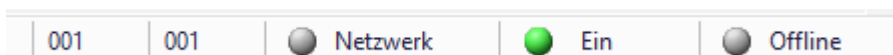
Einblenden der Statusleiste

Die Statusleiste kann ganz einfach eingeblendet werden. Dazu geht man (im klassischen Menü) auf ANSICHT -> SYMBOLLEISTEN -> Statusleiste



Einblenden der Statusleiste

Bedeutung der Statusleiste



Die Statusleiste im TrainController

Die ersten beiden Werte „001 | 001“ gibt an, in welcher Koordinate (XY) sich gerade die Markierung im Gleisbild befindet.

„Netzwerk“ erscheint nur, wenn man die Erweiterung **+NET** installiert hat. Grün bedeutet, dass alle PCs von **+NET** mit TC verbunden und bereit sind. Bleibt man mit der Maus über „Netzwerk“ stehen, erscheint ein Mouseover, das anzeigt, wie der Status jedes einzelnen Rechners ist.



- „Ein“ = grün zeigt, dass die Software auf „Start“ steht.

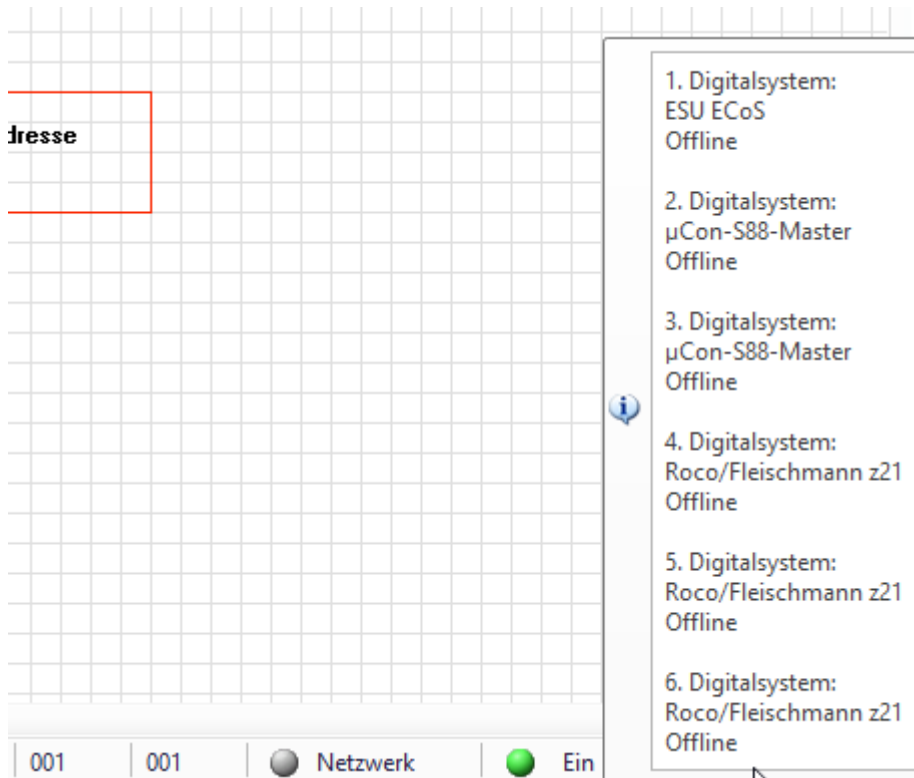


- „Eingefroren“ zeigt an, dass der Betriebszustand der Software auf „Eingefroren“ steht



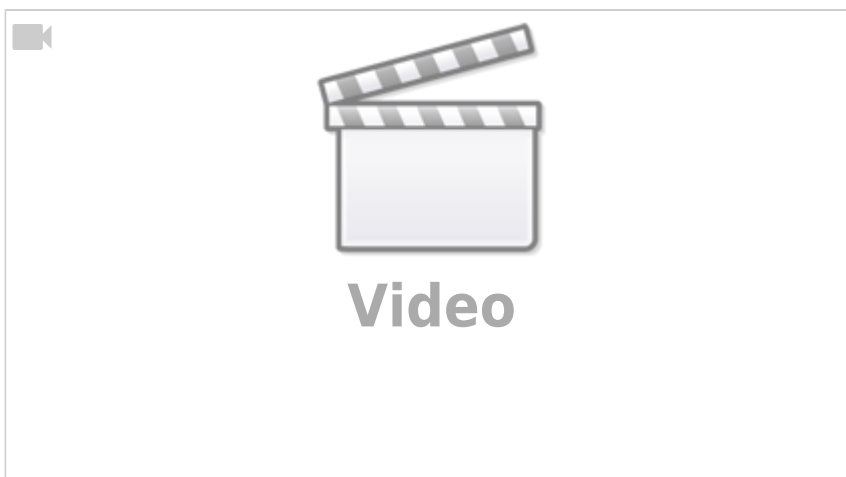
- „Aus“ bedeutet, dass der Betriebszustand auf „Stop“ steht.

Der letzte Punkt zeigt an, ob alle Digitalzentralen offline/online sind. Mit einem Mouseover kann man sich wieder anzeigen lassen, welche Digitalzentrale gerade online, welche offline ist.



Video zum Thema

Modellbahn TrainController Tutorial #47: Statusleiste



From:

<https://wiki.modellbahn-anlage.de/> - Wiki der Modellbahn-Anlage.de

Permanent link:

<https://wiki.modellbahn-anlage.de/tc/ansicht/statusleiste>

Last update: **14.05.2025 23:28**

