

AutoTrain Direktmodus aktivieren oder deaktivieren?

AutoTrain Direktmodus - was ist das?

Darüber gibt die Seite zum Thema [AutoTrain Direktmodus](#) und [AutoTrain per Drag & Drop](#) Auskunft.

Wann Direktmodus, wann nicht?

Jürgen Freiwald gibt im [Forum](#) dazu einen kleinen Hinweis:

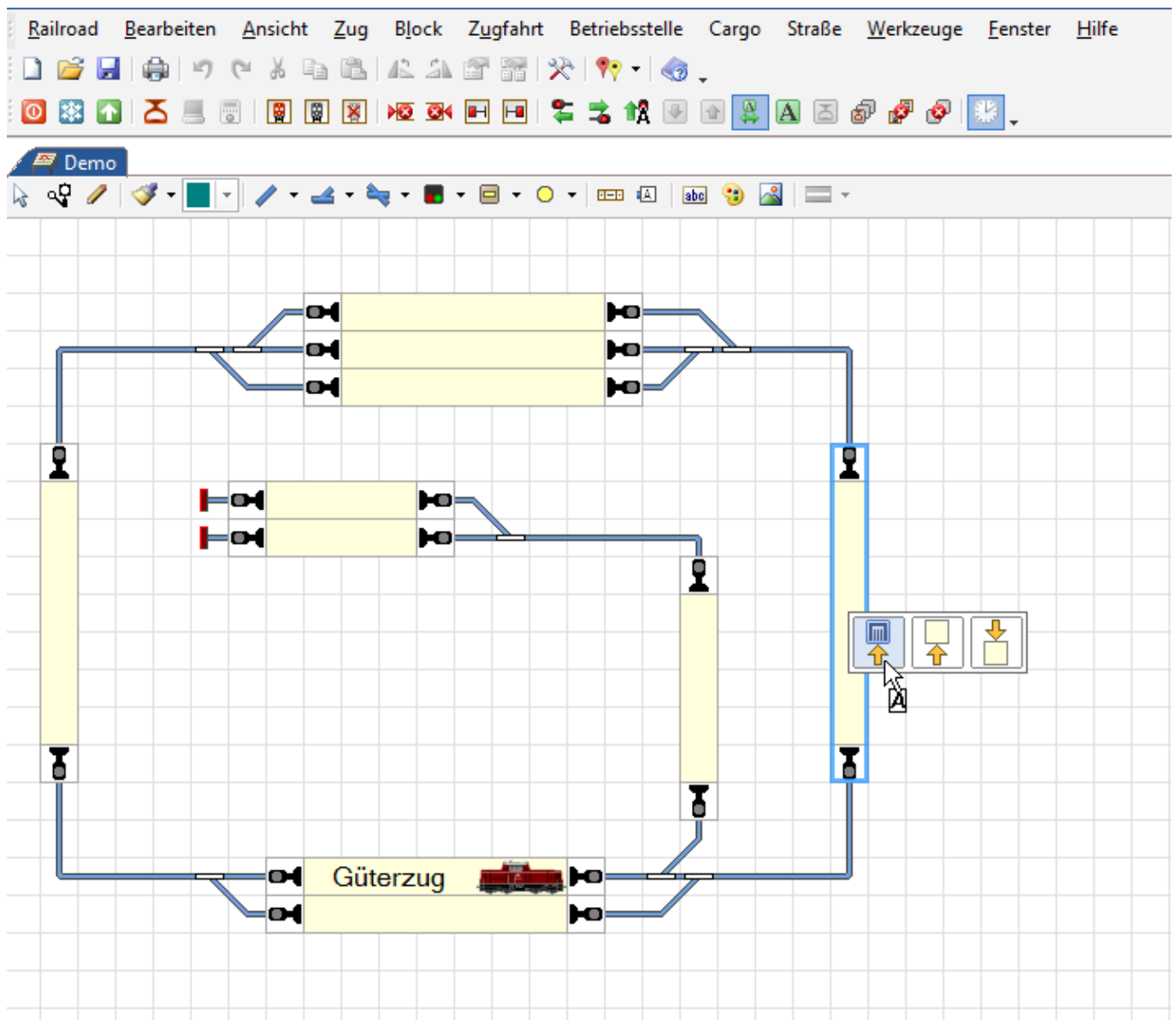


- Die Direktsteuerung von AutoTrain arbeitet „betriebsstellenbezogen“. Hierbei werden die Regeln der Betriebsstelle, in welcher der Start- bzw. Zielblock liegt, so weit wie möglich und sinnvoll beachtet.
- Schaltet man die Direktsteuerung ab, so kann man durch Drag bzw. Drop über die angezeigten Schaltflächen wählen, ob die Regeln der betroffenen Betriebsstellen weitgehend unbeachtet bleiben sollen oder nicht.
- Drag & Drop von dem bzw. auf das Betriebsstellensymbol entspricht weitgehend dem Direktmodus. Siehe auch die Erläuterungen in der Programmbeschreibung.

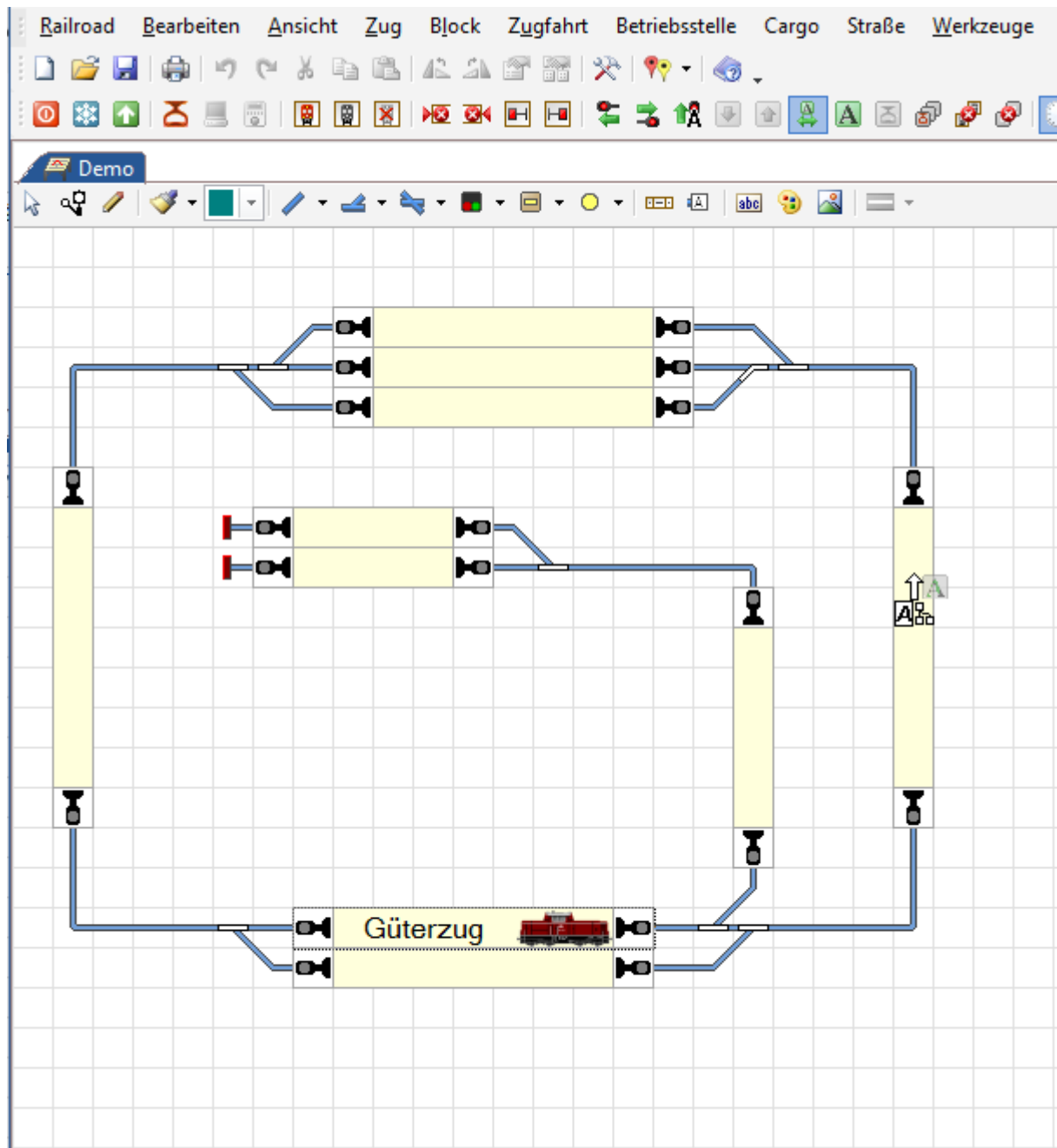
Beispiel Schattenbahnhof

Fährt man mit ausgeschaltetem Direktmodus per Drag & Drop in die Betriebsstelle

„Schattenbahnhof“, dann erscheint ein zusätzliches Icon (.



Mit **aus**geschaltetem Direktmodus per Drag & Drop in die Betriebsstelle „Schattenbahnhof“ mit Hilfe des Betriebsstellensymbol



Mit **ein**geschaltetem Direktmodus per Drag & Drop in die Betriebsstelle „Schattenbahnhof“

Weitere Seiten zum Thema AutoTrain

- [Fahrmodus](#)
- [AutoTrain per Drag&Drop](#)
- [Autotrain: automatisches erstellen von Zugverbänden](#)
- [AutoTrain allgemeine Informationen: gelbe und grüne Icons](#)
- [AutoTrain Direktmodus ab TrainController 10](#)
- [AutoTrain Direktmodus aktivieren oder deaktivieren?](#)

[AutoTrain, Direktmodus](#)

From:
<https://wiki.modellbahn-anlage.de/> - **Wiki der Modellbahn-Anlage.de**

Permanent link:
<https://wiki.modellbahn-anlage.de/tc/autotrain/autotrain-direktmodus-aktivieren-oder-deaktivieren>

Last update: **12.07.2025 10:08**

