


Combi-Gruppe - was ist das?

Das Symbol  begegnet einem immer wieder, wenn man in z.B. Blöcken Bedingungen erstellen möchte.

Die COMBI-Gruppe ist eine logische Funktion für Bedingungen in TrainController Gold, ab Version 7.

Mit der COMBI-Gruppe kann geprüft werden, ob sich bestimmte Fahrzeuge in bestimmten Blöcken befinden und/oder ob diese Fahrzeuge bestimmte Zugfahrten ausführen. Es kann außerdem geprüft werden, ob bestimmte Blöcke gerade von bestimmten Zugfahrten verwendet werden.

Elemente einer COMBI-Gruppe (**nur diese gehen mit der COMBI-Gruppe, alle anderen werden aus der Gruppe gelöscht!**):

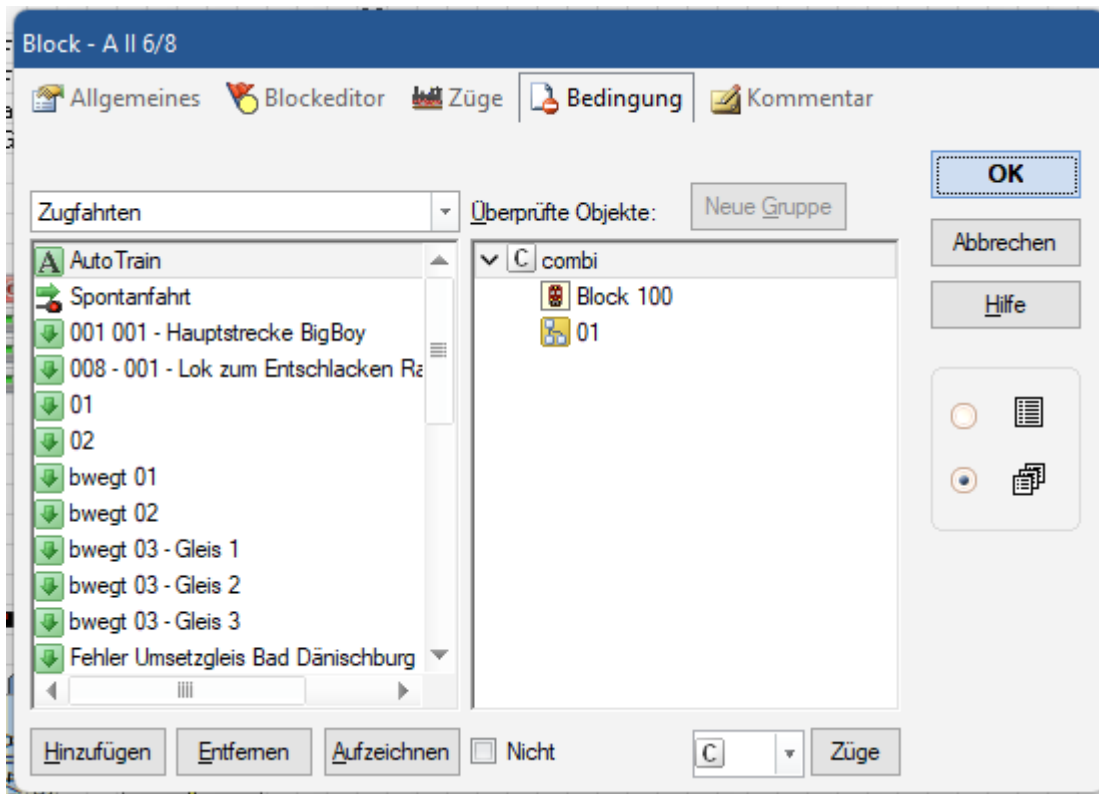
- Fahrzeuge (Loks + Wagen, auch innerhalb von Zuggruppen)
- Zugfahrten
- Blöcke

Eine COMBI-Gruppe erfüllt die Bedingung, wenn ein Zug, für den die COMBI-Gruppe gilt, sich in mindestens einem der enthaltenen Blöcke befindet und mindestens eine der eingetragenen Zugfahrten ausführt. Ein Zug befindet sich dann in einem Block, wenn dieser Block der aktuelle Block des Zuges ist.



Ein Hinweis noch: Der Zustand des Blockes, der in der COMBI-Gruppe angezeigt wird, hat für die COMBI-Gruppe keine Bedeutung. Es geht in diesem Fall nur um den Block, nicht um seinen Zustand.

Beispiel:



Diese Bedingung trifft zu, wenn ein Zug

- im Block 100
- mit der Zugfahrt 01

unterwegs ist.

From:

<https://wiki.modellbahn-anlage.de/> - **Wiki der Modellbahn-Anlage.de**

Permanent link:

<https://wiki.modellbahn-anlage.de/tc/bedingungen/combi-gruppe-was-ist-das>

Last update: **21.10.2024 09:23**

