

Nur planmäßiger Halt (Nur planmässiger Halt)

Bemerkung Überschrift: Beide Schreibweisen sind so suchbar!

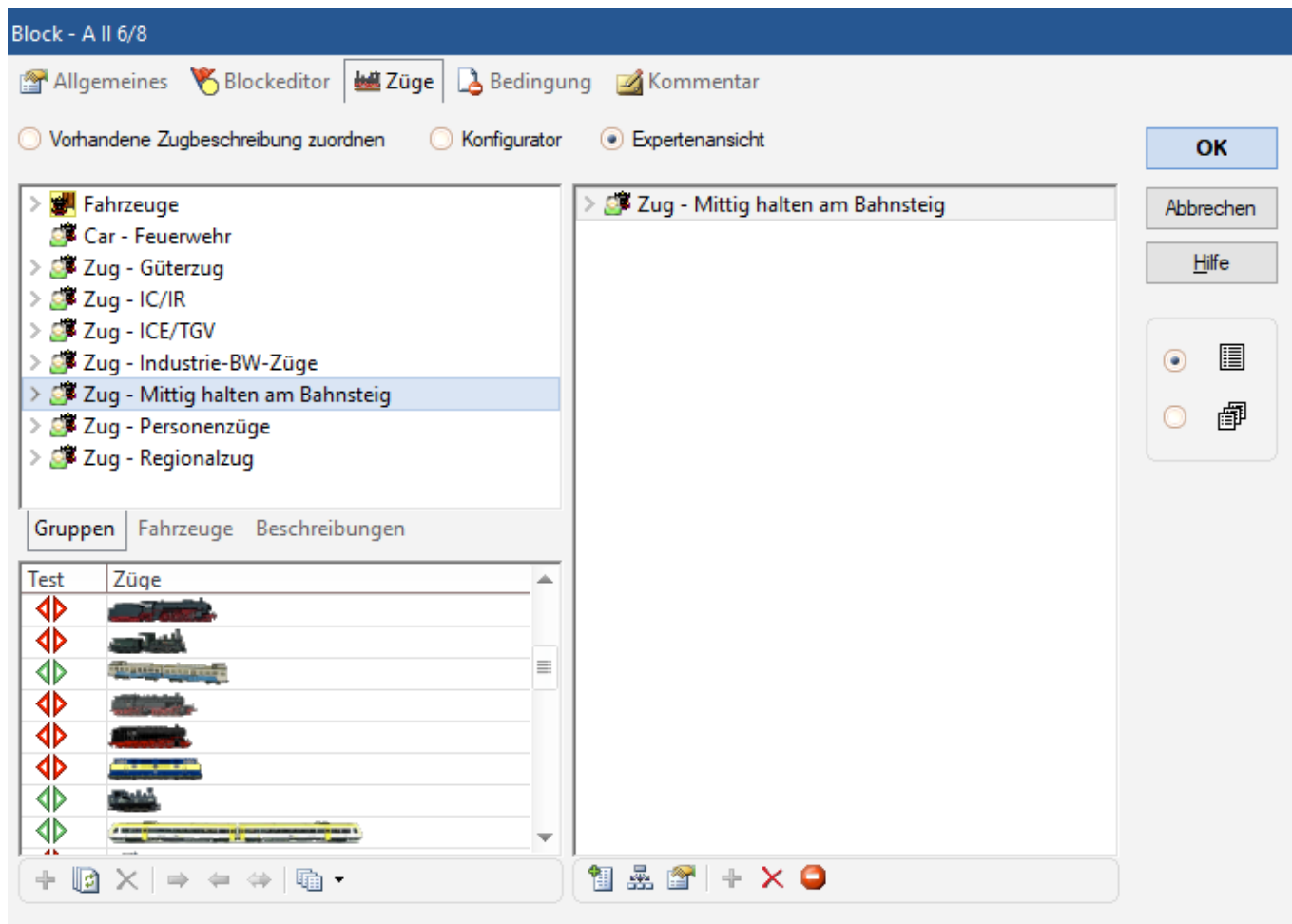
Diese Option dient zur unterschiedlichen Festlegung von Brems- bzw. Haltemarkierungen für planmäßige und unplanmäßige Halte.

Wählen Sie diese Option, wenn die ausgewählte Brems- oder Haltemarkierung nur für planmäßiges Anhalten in diesem Block dienen soll, wenn ein vorbeifahrender Zug in diesem Block also einen planmäßigen Aufenthalt einlegen soll. Wenn diese Option ausgewählt ist, so wird die Markierung bei einem unplanmäßigen Halt nicht eingeschaltet, also in Fällen, in denen der Zug aus einem anderen Grund den Block nicht verlassen darf.

Wenn mindestens eine Haltemarkierung in einem Block für planmäßiges Anhalten festgelegt wurde, so werden alle anderen Haltemarkierungen, bei denen diese Option nicht gesetzt ist, nur bei einem unplanmäßigen Halt aktiviert. Entsprechendes gilt auch für Bremsmarkierungen.

Beispiel

Enthält ein Block mehrere [Brems- und Haltemarkierungen](#), so kann man die Wirkungen der einzelnen Markierungen über den Reiter „Züge“ steuern.



Über den Reiter Züge kann man die Wirksamkeit einer Markierung steuern

So kann z.B. eine Zuggruppe „Mittig am Bahnsteig“ so gesteuert werden, dass diese mittig am Bahnsteig zum Stehen kommen, der Rest der Züge, der nicht Teil dieser Gruppe ist, nutzt die anderen [Brems- und Haltemarkierungen](#).

Jürgen Freiwald hat aber auch [in diesem Artikel](#) dazu angeregt, dass man die Option „Nur planmäßiger Halt (Nur planmässiger Halt)“ nutzen kann. Damit würden Züge, die hier planmäßig halten, also eine Aufenthaltszeit in dem Block haben, die Markierung zum mittigen Halten verwenden. Die anderen Züge würden die „Standard“-Brems- und Haltemarkierungen nutzen - z.B. Güterzüge dadurch näher am Signal halten.

Block - A II 6/8

Allgemeines | **Blockeditor** | Züge | Bedingung | Kommentar

OK

Abbrechen

Hilfe

Markierungen:

Distanz: 86 cm

Rampe: 0 cm

Zugmitte

☒ Nur planmässiger Halt

Blocksignal:

Die Option „Nur planmässiger Halt“ für eine Brems- und eine Halte-Markierung

From:

<https://wiki.modellbahn-anlage.de/> - Wiki der Modellbahn-Anlage.de

Permanent link:

<https://wiki.modellbahn-anlage.de/tc/bloecke/nur-planmaessiger-halt>

Last update: **12.01.2026 14:19**

