


Lok einmessen bei gleichzeitigem Fahrbetrieb

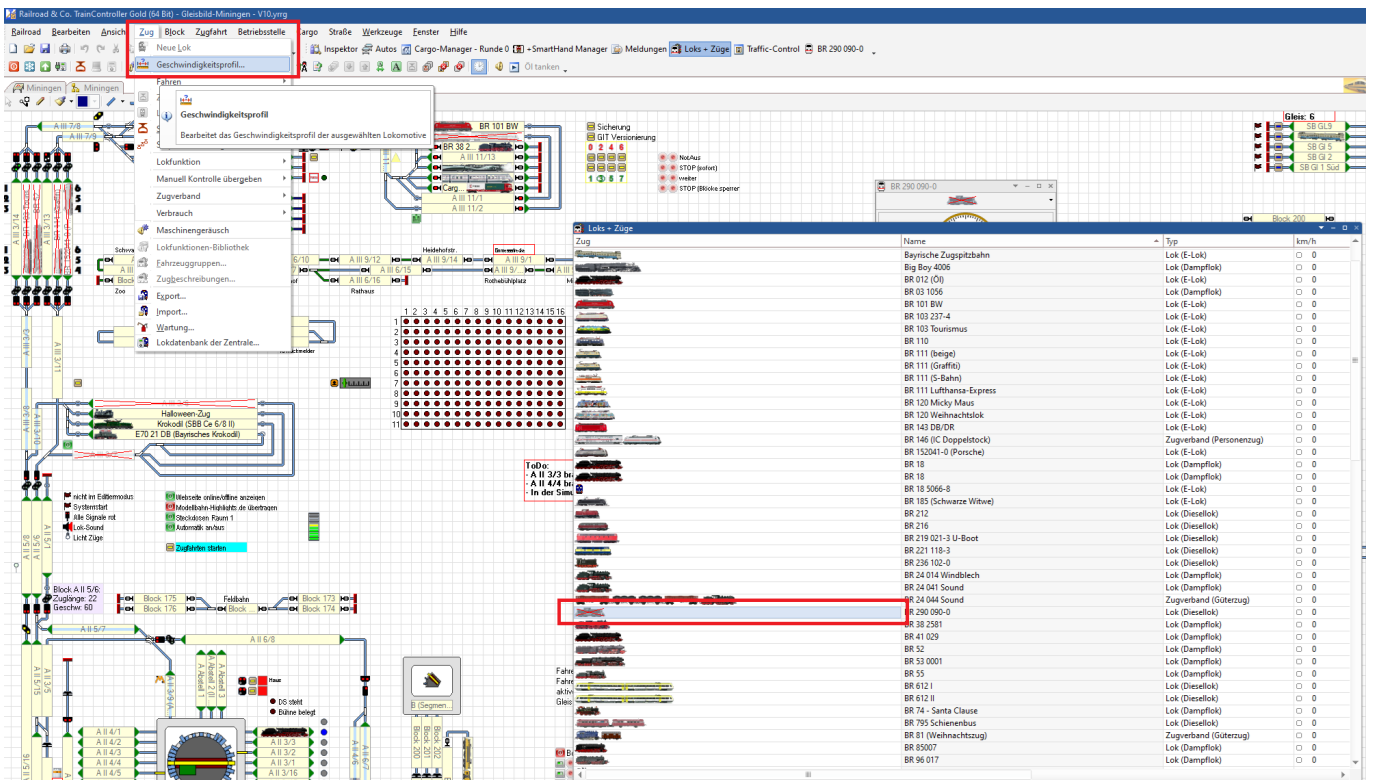
Im TC Forum (<https://www.freiwald.com/forum/viewtopic.php?f=5&t=43679>) wurde darüber diskutiert. Es ist möglich, wenn man folgende Punkte abarbeitet:

- Stilllegen der Lokomotive
- Zug > Geschwindigkeitsprofil

Ein kleiner Nachteil ist, dass die Kriechgeschwindigkeit nicht ausgewählt werden kann (Schieberegler ausgegraut), aber man kann sehr wohl den gesamten Messvorgang des Geschwindigkeitsprofils starten.



Man muss aber hier genau wissen, was man tut! Denn in diesem Modus sind auch alle Rückmelder ggf. mit Dingen verknüpft, die Auswirkungen auf das Einmessen haben können!



From: <https://wiki.modellbahn-anlage.de/> - Wiki der Modellbahn-Anlage.de

Permanent link: <https://wiki.modellbahn-anlage.de/tc/einmessen/lok-einmessen-bei-gleichzeitigem-fahrbetrieb>

Last update: 14.09.2024 23:59



