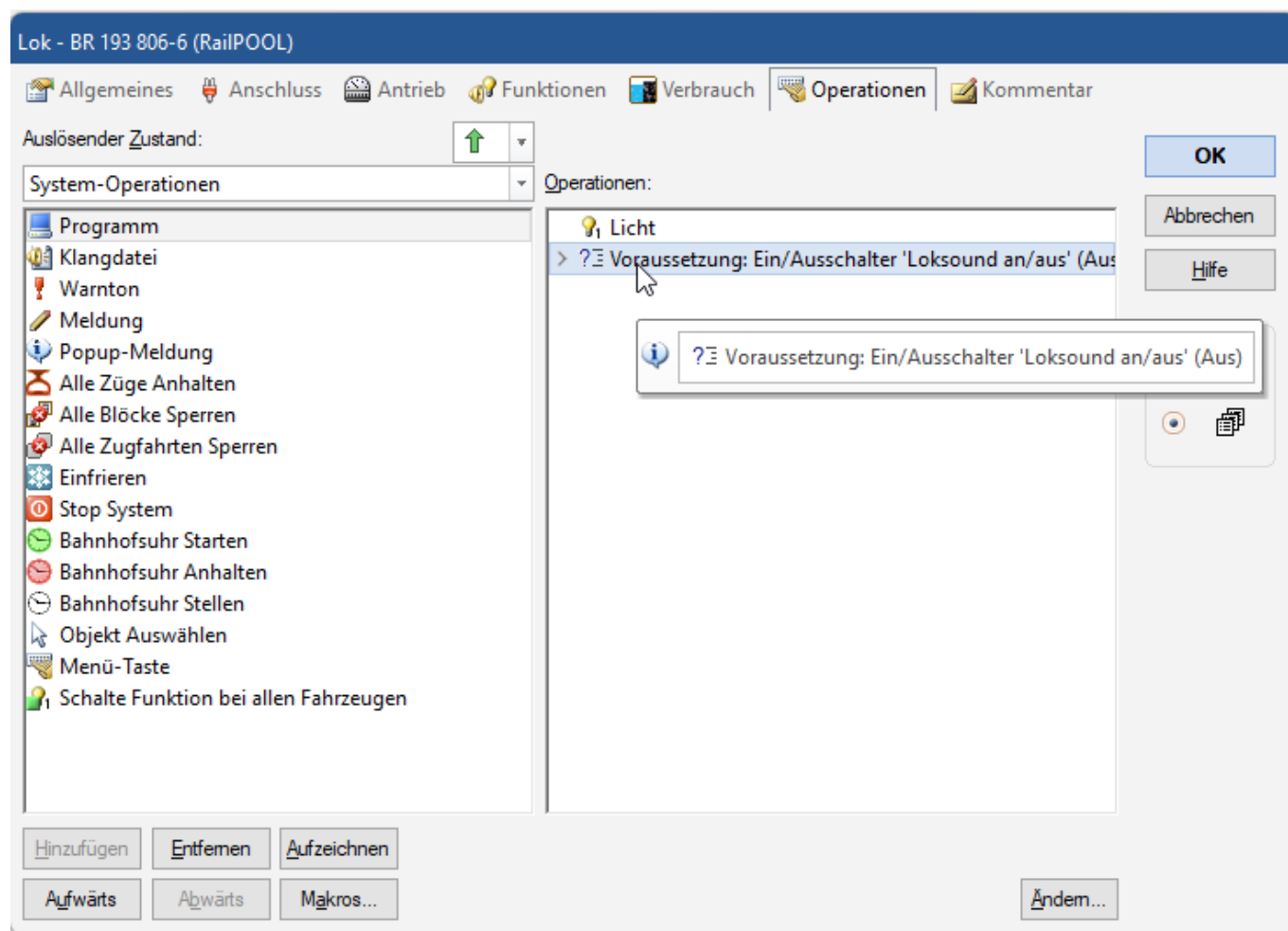


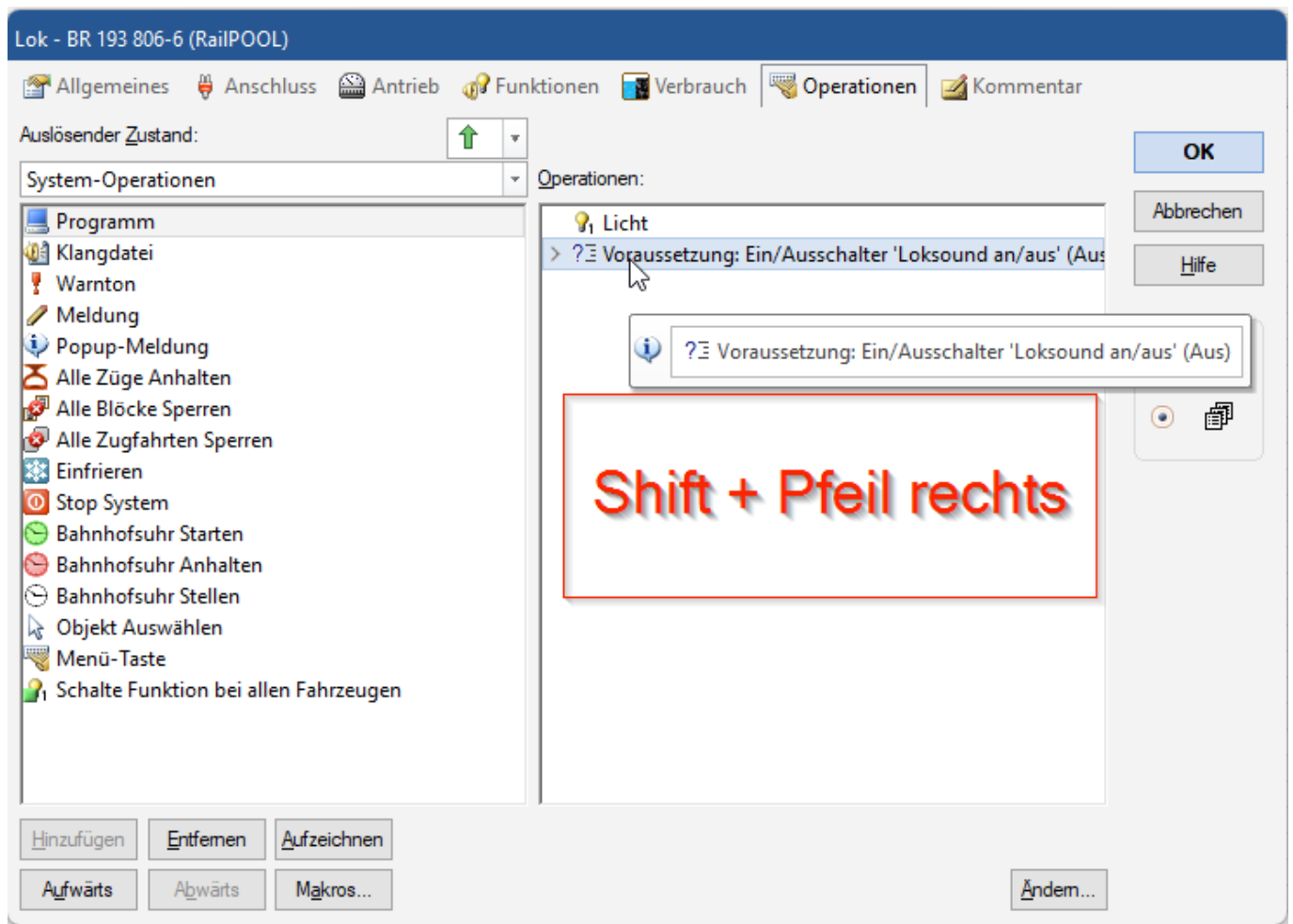
Gruppe und Untergruppen mit einem Befehl aufklappen

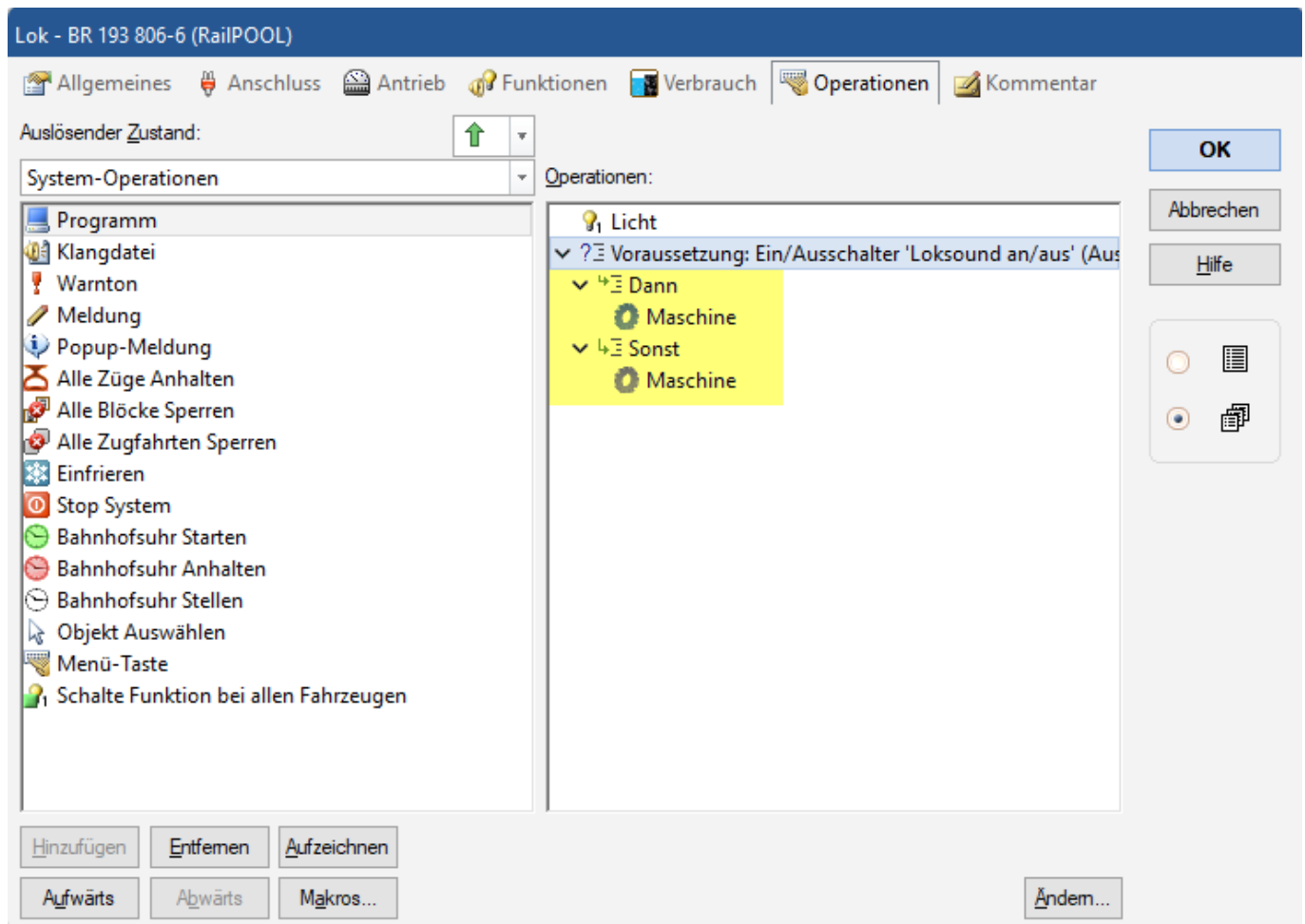
Es ist möglich, eine Gruppe, die weitere Gruppen enthält, mit einem einzigen Befehl komplett aufzuklappen. Das geht am besten mit der Tastatur:

- bei gedrückter Shift-Taste (= Umschalttaste)
- den Pfeil (Cursor) nach rechts betätigen.

Dann klappen ALLE Gruppen auf.







From:
<https://wiki.modellbahn-anlage.de/> - **Wiki der Modellbahn-Anlage.de**

Permanent link:
<https://wiki.modellbahn-anlage.de/tc/fenster/gruppe-und-untergruppen-mit-einem-befehl-aufklappen>

Last update: **21.12.2025 20:34**

