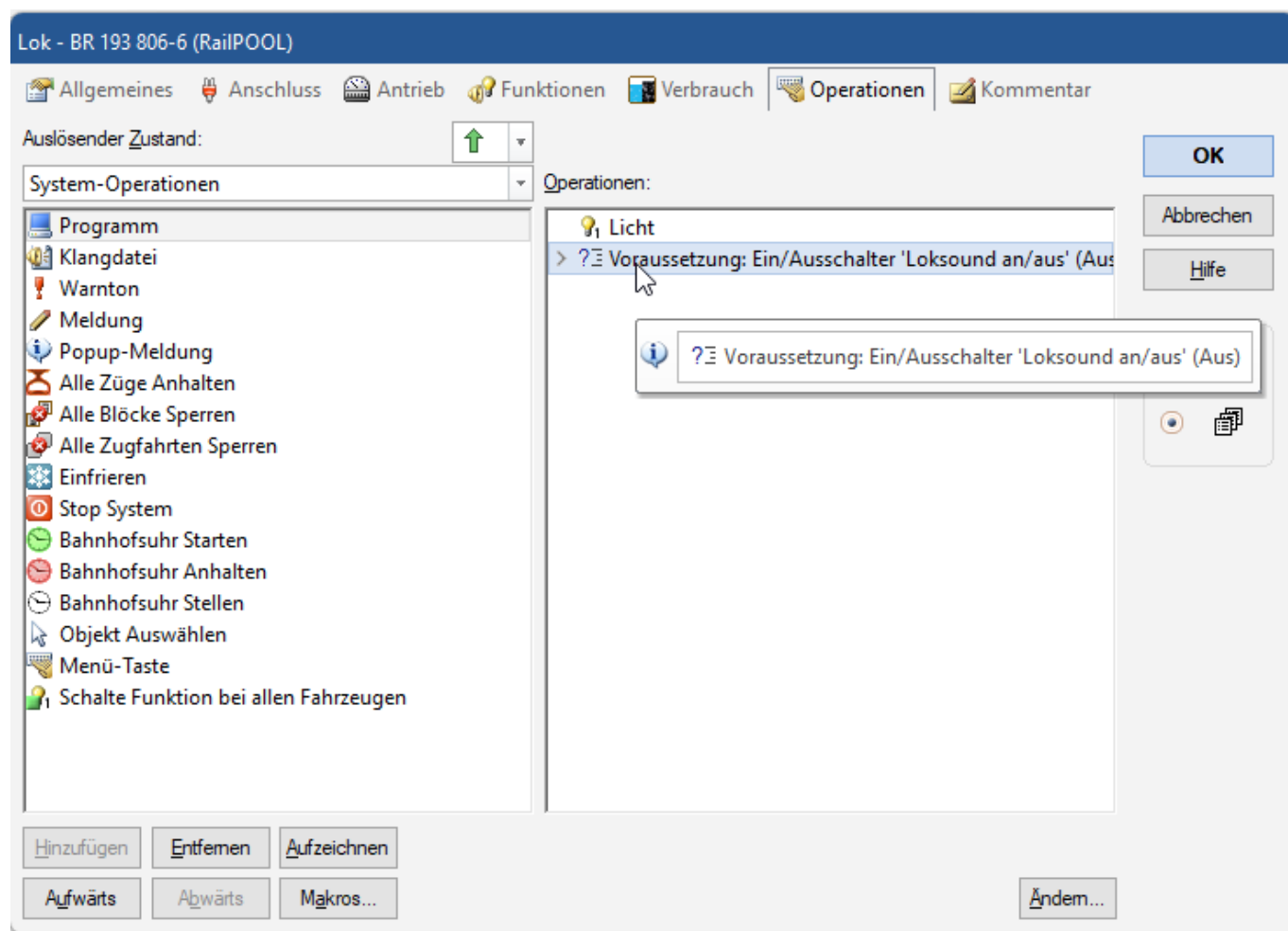
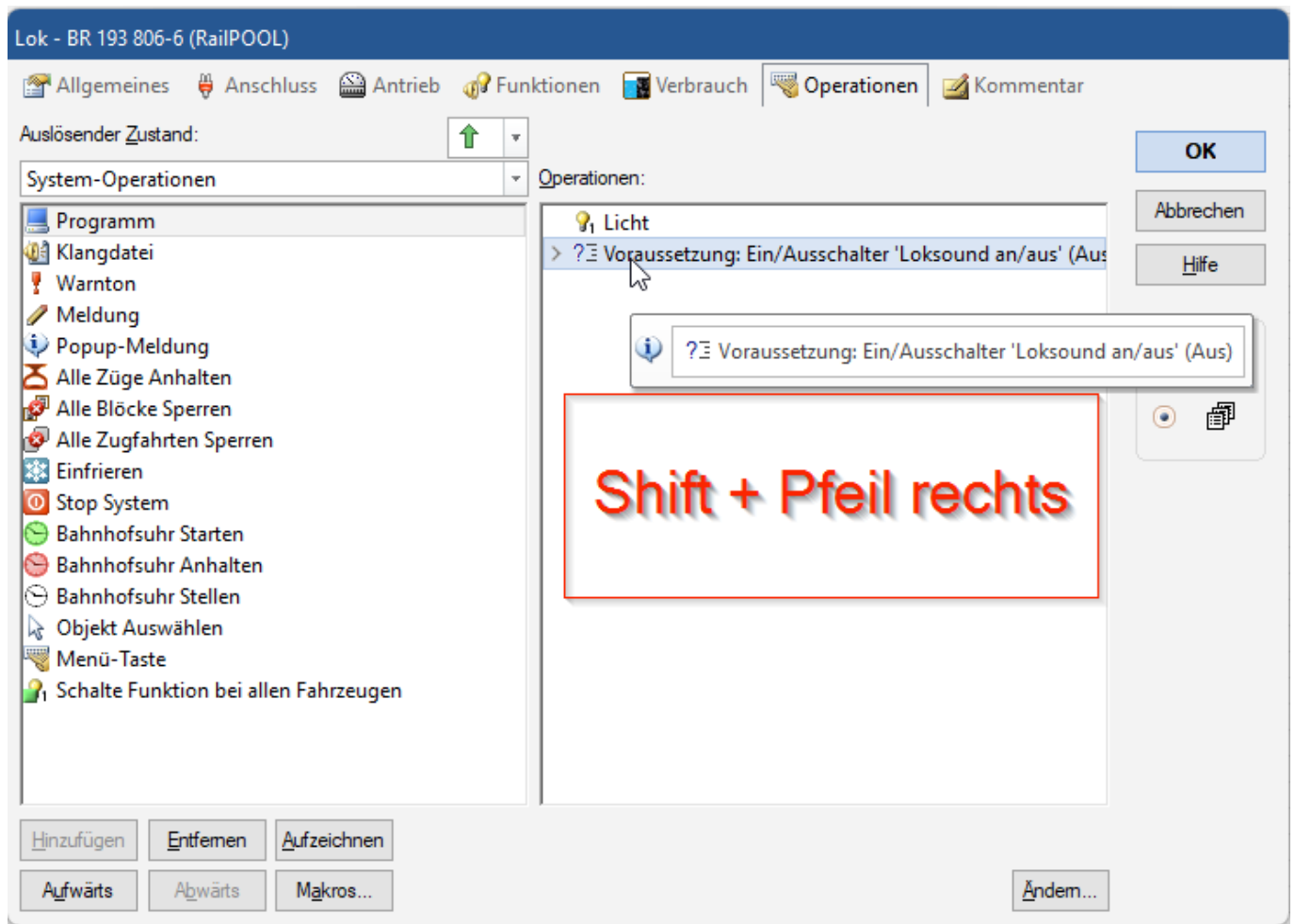


Gruppe und Untergruppen mit einem Befehl aufklappen


Ist es möglich eine Gruppe, die weitere Gruppen enthält, mit einem einzigen Befehl komplett aufzuklappen?





Lok - BR 193 806-6 (RailPOOL)

Alldgemeines Anschluss Antrieb Funktionen Verbrauch **Operationen** Kommentar

Auslösender Zustand:  ▼

System-Operationen ▼

- Program
- Klangdatei
- Warnton
- Meldung
- Popup-Meldung
- Alle Züge Anhalten
- Alle Blöcke Sperren
- Alle Zugfahrten Sperren
- Einfrieren
- Stop System
- Bahnho
- Bahnho
- Bahnho
- Objekt Auswählen
- Menü-Taste
- Schalte Funktion bei allen Fahrzeugen

Operationen:

- Licht
- ▼ ? Voraussetzung: Ein/Ausschalter 'Loksound an/aus' (Aus)
- ▼ 4 Dann
- Maschine
- ▼ 4 Sonst
- Maschine

Hinzu

Entfernen

Aufzeichnen

Aufwärts

Abwärts



Makros...



Ändern...

OK

Abbrechen

Hilfe

From:

<https://wiki.modellbahn-anlage.de/> - Wiki der Modellbahn-Anlage.de

Permanent link:

<https://wiki.modellbahn-anlage.de/tc/fenster/gruppe-und-untergruppen-mit-einem-befehl-aufklappen?rev=1766338038>

Last update: 21.12.2025 18:27

