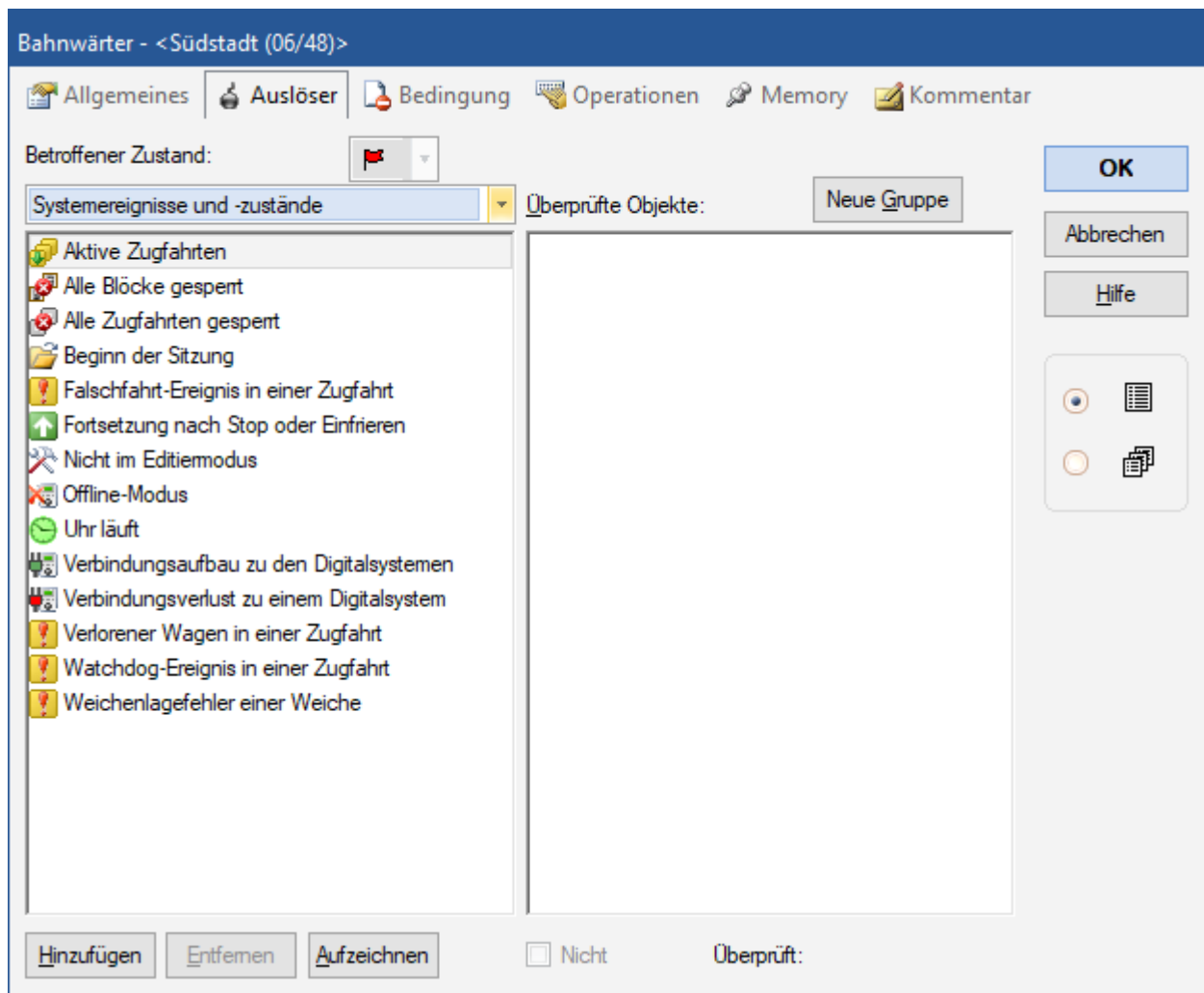


Systemereignisse

Oft wurde nach einer «Autostart» Funktion und Ähnlichem gefragt - hier ist nun die Lösung dazu:



Bahnwärter

Unter anderem können folgende Systemereignisse und -zustände ausgewertet werden:

- **Beginn der Sitzung (Ereignis)**: Dieses Ereignis tritt nach Beginn einer Sitzung auf, nachdem die Projektdatei komplett geladen und alles entsprechend der darin enthaltenen Informationen initialisiert wurde. Durch Auswertung dieses Ereignisses im Auslöser von Bahnwärtern können bestimmte Operationen automatisch am Anfang jeder Sitzung ausgeführt werden...
- **Fortsetzung nach Stopp oder Einfrieren (Ereignis)**: Dieses Ereignis tritt nach Aufhebung des Nothalts oder Einfrierens auf.
- **Nicht im Editiermodus (Zustand)**: Dieser Zustand zeigt an, dass sich das Programm nicht im Editiermodus befindet.
- **Offline-Modus (Zustand)**: Dieser Zustand zeigt an, ob sich das Programm im Offline-Modus befindet oder nicht.
- **Verbindungsaufbau zu den Digitalsystemen (Ereignis)**: Dieses Ereignis tritt auf, wenn die Verbindung zu den angeschlossenen Digitalsystemen geöffnet wurde.
- **Verbindungsverlust zu einem Digitalsystem (Ereignis)**: Dieses Ereignis tritt auf, wenn die Verbindung zu einem angeschlossenen Digitalsystem verlorengegangen ist.
- **Uhr läuft (Zustand)**: Dieser Zustand zeigt an, ob die Bahnhofsuhr gerade läuft oder nicht.

- **Aktive Zugfahrten (Zustand)**: Dieser Zustand zeigt an, ob gerade mindestens eine Zugfahrt ausgeführt wird oder nicht.
- **Falschfahrt-Ereignis in einer Zugfahrt (Ereignis)**: Dieses Ereignis tritt auf, wenn eine Falschfahrt für eine Zugfahrt mit eingeschalteter Falschfahrterkennung gemeldet wurde.
- **Verlorener Wagen in einer Zugfahrt (Ereignis)**: Dieses Ereignis tritt auf, wenn der Verlust eines Wagens für eine Zugfahrt gemeldet wurde, bei der die Erkennung verlorener Wagen eingeschaltet ist.
- **Watchdog-Ereignis in einer Zugfahrt (Ereignis)**: Dieses Ereignis tritt auf, wenn ein Watchdog-Ereignis für eine Zugfahrt gemeldet wurde, bei der die Erkennung hängengebliebener Züge eingeschaltet ist.
- **Weichenlagefehler für eine Weiche (Ereignis)**: Dieses Ereignis tritt auf, wenn die Überwachung der Weichenstellung eine falsch gestellte Weiche entdeckt hat.

From:

<https://wiki.modellbahn-anlage.de/> - **Wiki der Modellbahn-Anlage.de**

Permanent link:

<https://wiki.modellbahn-anlage.de/tc/systemereignisse/modellbahn-wiki>

Last update: **07.05.2025 15:05**

