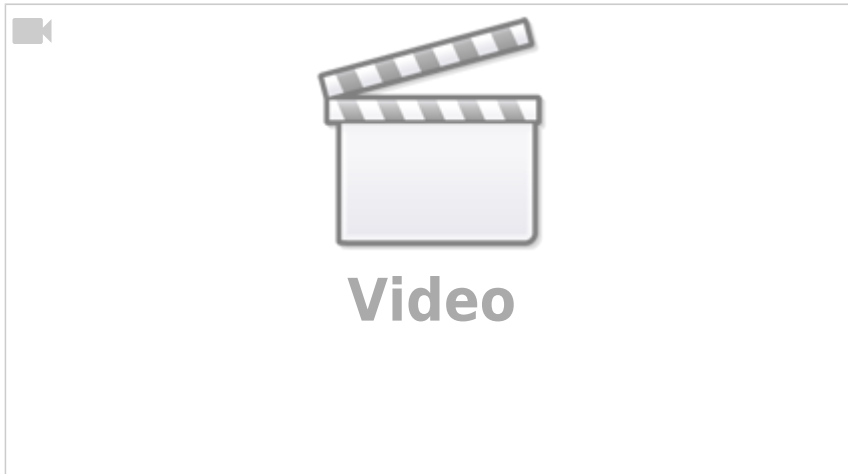


Variablen-Wert im laufenden Betrieb ändern

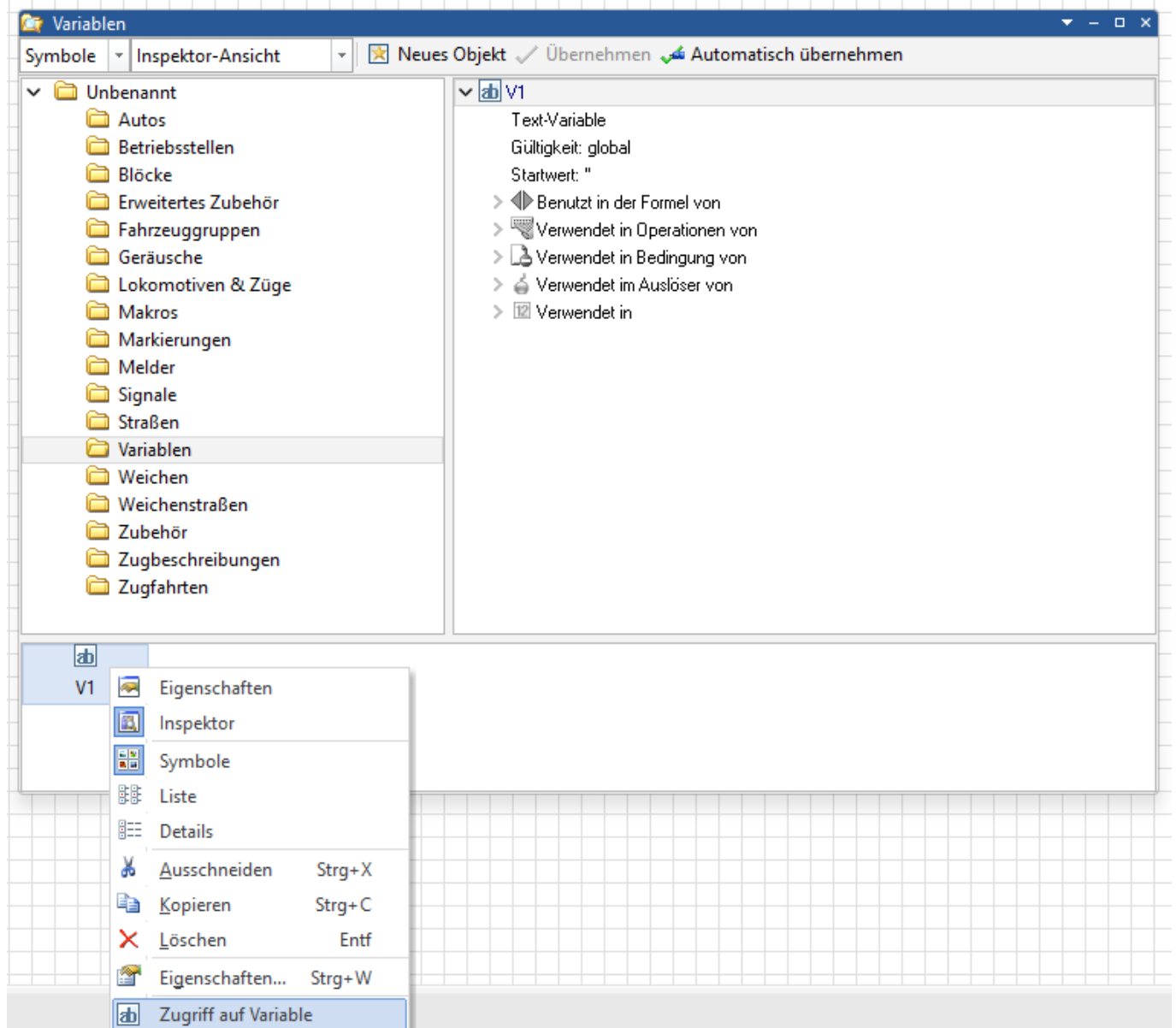
Im [Freiwald Forum](#) wurde über die Möglichkeit diskutiert, im laufenden Betrieb Variablen über ein Textfeld ändern zu können. Zu aller Überraschung geht das...

Video zum Thema

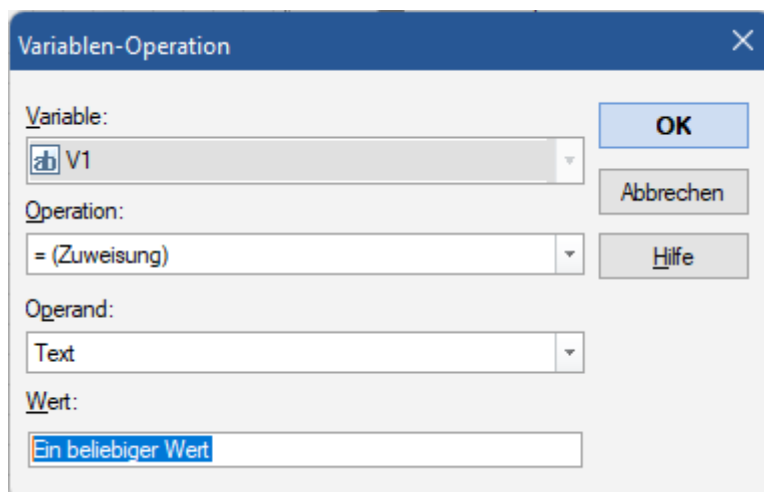


Variablenwerte über Textfeld ändern

In TrainController 10 Gold B2 ist es möglich, im Explorer (über „Fenster“ zu öffnen) unter dem Ordner „Variablen“ eine Variable auszusuchen, diese mit der rechten Maustaste anzuklicken. Dann erscheinen Punkte in einem Submenü, einer davon ist der Punkt „Zugriff auf Variable“. Der Punkt erscheint aber **nicht** im Editiermodus!

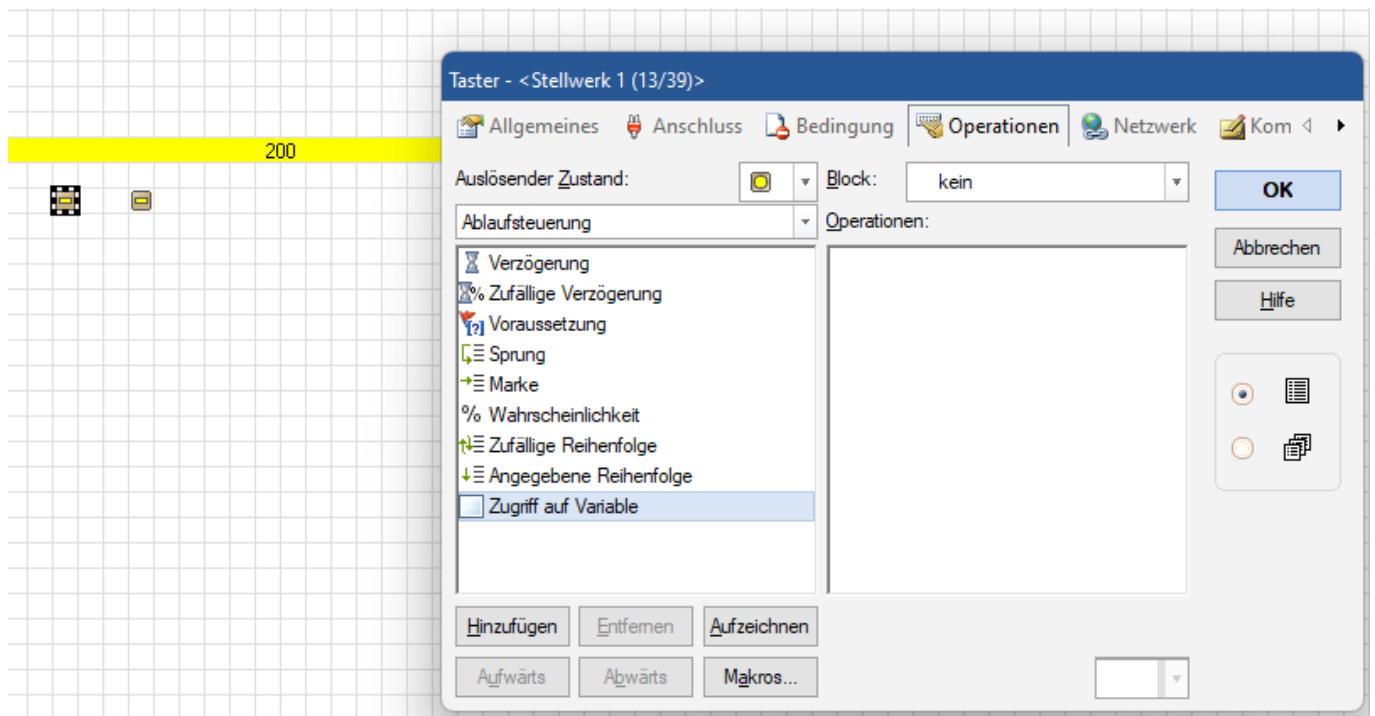


Wenn man den Punkt gewählt hat, kann man in das nun erscheinende Fenster unter „Wert“ einen passenden Wert für die gewählte Variable mitgeben. Mit der Bestätigung des Fensters durch „OK“ wird dieser Wert sofort in die Variable gesetzt. Lässt man das Textfeld „Wert“ frei, dann ändert sich an dem bisherigen Wert der Variable nichts.

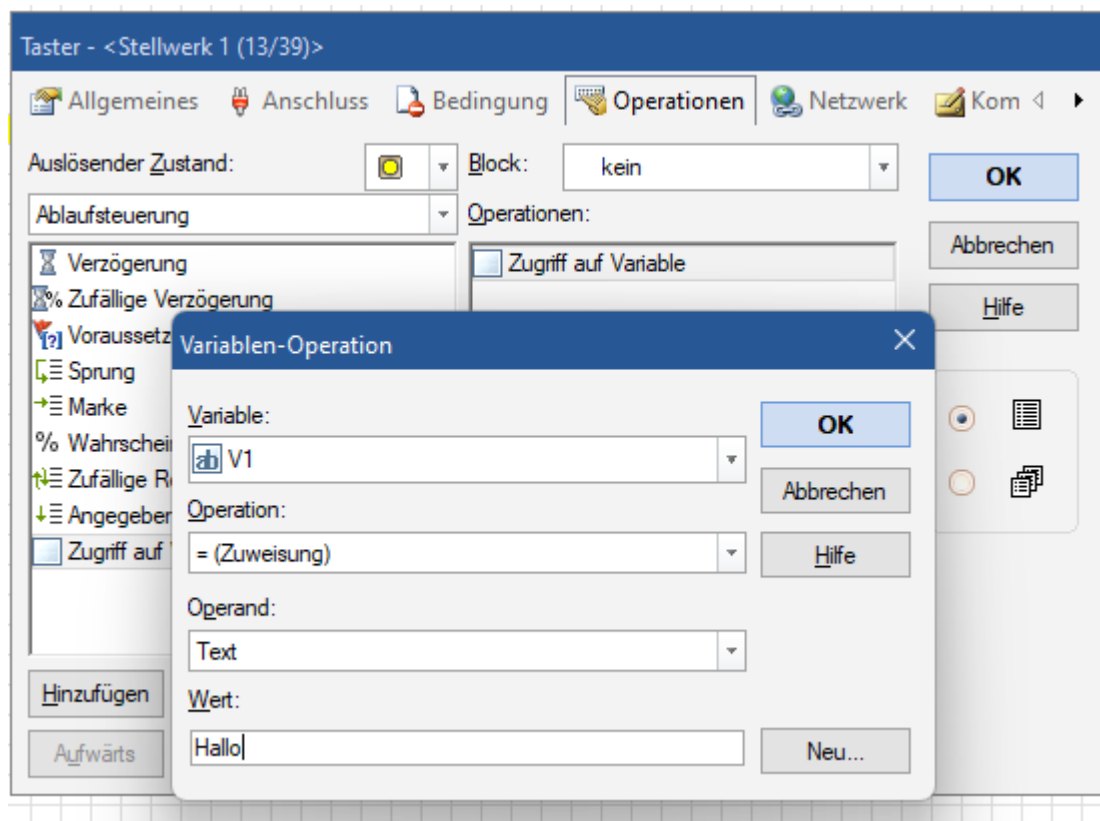


Variablenwerte über Buttons ändern

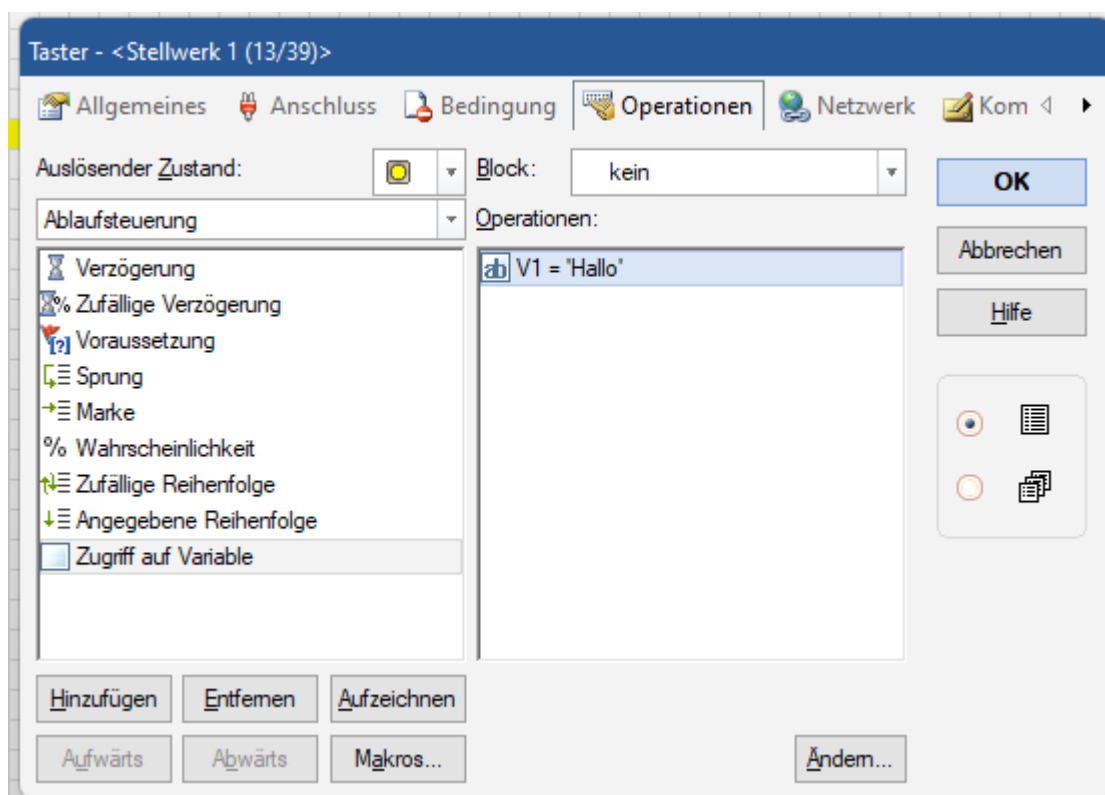
Natürlich können Variablenwerte auch - wie bekannt - über Zuweisungen erfolgen, z.B. durch Start von Zugfahrten, Änderung von Weichenstellungen, Bahnwärtern, Signalen, Umschalten, ... Die hier gezeigte Methode ist über „Taster“. Diese sollen beim Klicken einer Variable den Wert dieser ändern. Der Wert wird hier im Beispiel in einer Textbox ausgegeben. Wie man das ganze aufbaut, erklärt das obige Video...



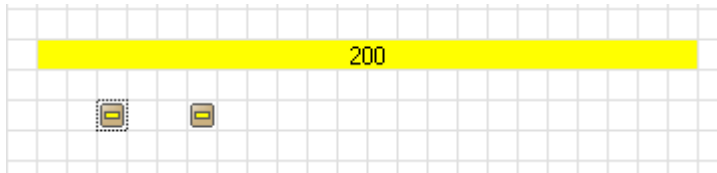
Durch den auslösenden Zustand in den Operationen definiert man, was beim Tasterdruck passieren soll - wir wählen hier „Zugriff auf Variable“.



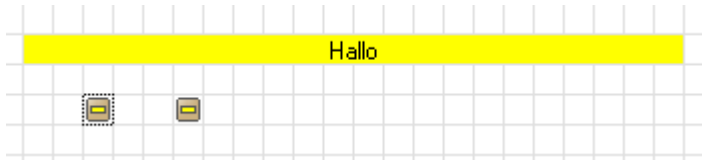
Als Variable suchen wir die Variable „V1“ aus und befüllen sie mit dem Text „Hallo“.



Das Ergebnis der Einstellung sieht dann so aus.



Beim Klicken des Tasters wird dann der Variablenwert von „200“ (Textfeld) auf „Hallo“ geändert.



From:

<https://wiki.modellbahn-anlage.de/> - Wiki der Modellbahn-Anlage.de

Permanent link:

<https://wiki.modellbahn-anlage.de/tc/variablen/variablen-wert-im-laufenden-betrieb-aendern>

Last update: **07.05.2025 15:05**

