

Hauptsignal 2begriffig

Die Funktion für 2begriffige Signale ist nicht nur ideal für Signale, sondern auch für alle anderen Arten von Decodern, die eine Art An/AUs-Schaltung benötigen...



Neben 2begriffigen Signalen kann man damit z.B. auch Bahnübergänge, Relais-Decoder, Faller Car-System Abzweigemagneten oder Stoppstellen steuern. Der Clou am Decoder ist, dass das Signal anliegen bleibt, während bei einem Weichen-Decoder das Signal zum Schalten der Weiche max. 2 Sekunden anliegt.

Reiter Allgemein

Zweibegriffiges Signal - <Miningen (04/34)>

Algemeines Anschluss Auslöser Bedingung Kommentar

Eigenschaften:

Typ: Zweibegriffiges Signal



Name:

Steuertaste: ☐

Fenster: Miningen

Zeile: 4

Spalte: 34


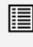
Signalform:  



☐ Halt / Langsam

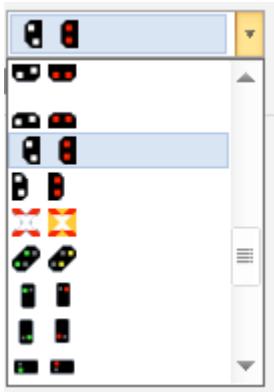
OK

Abbrechen

Hilfe



Anschluss

Zweibegriffiges Signal - <Miningen (04/34)>

Allgemeines Anschluss Auslöser Bedingung Kommentar

Anschluss:

Digitalsystem: Ohne Anschluss

Adresse: 10

Nächste freie suchen

Info...

OK

Abbrechen

Hilfe

Decoder Konfigurieren:

Test:

Schaltzeit: 250 Millisek.

Anschluss-Belegung:

Normalzustand: ☒

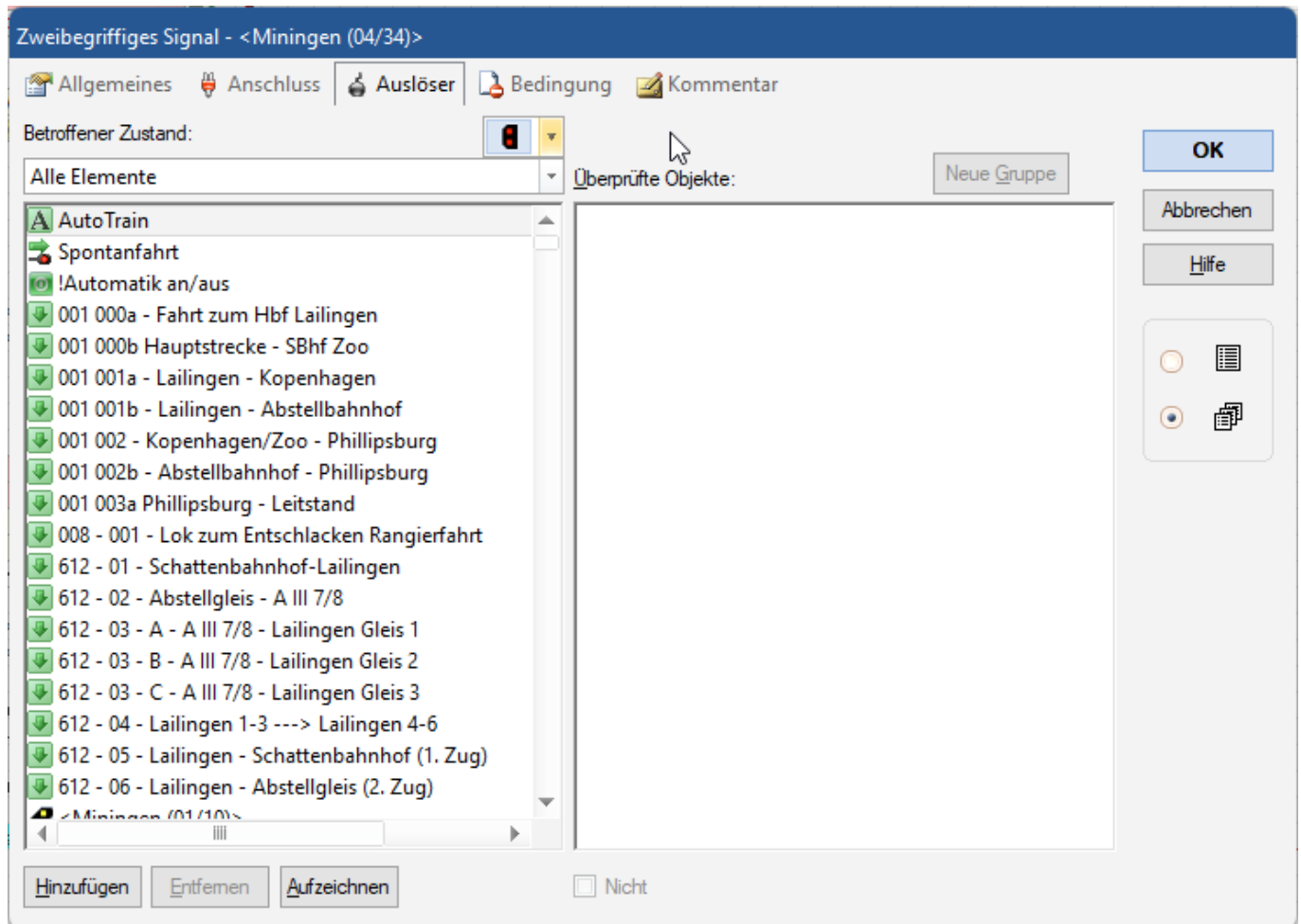
Impuls: ☒

Anzahl der Kontakte: ☒ 2 ☐ 3/4

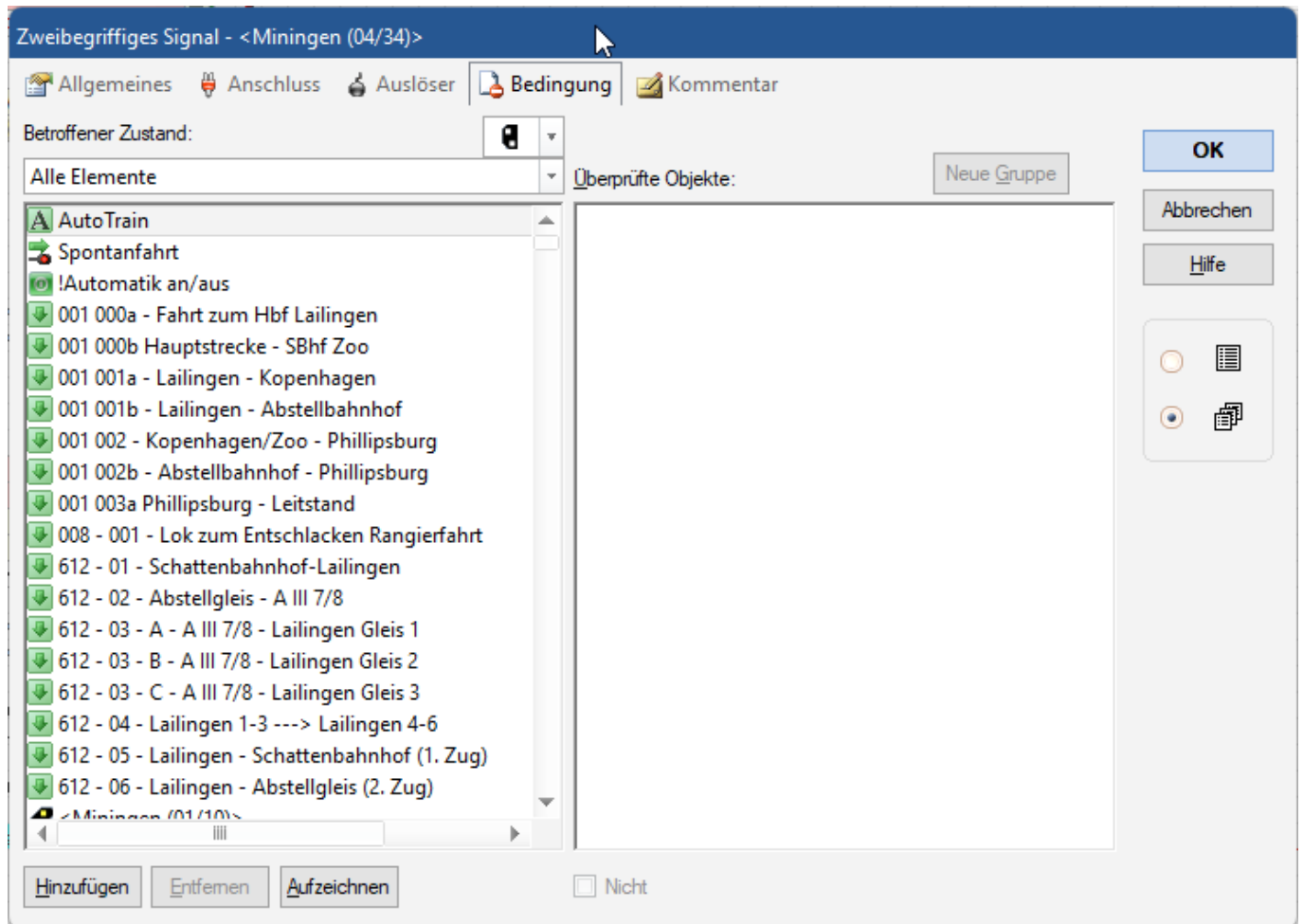
Zubehöraspekte: ☐

Klicken Sie auf die Decoder-Kontakte, um deren Belegung zu ändern.

Auslöser



Bedingungen



Kommentar

Zweibegriffiges Signal - <Miningen (04/34)>

Allgemeines Anschluss Auslöser Bedingung **Kommentar**

Kommentar:

Viessmann 4017

OK

Abbrechen

Hilfe

Dr. Railroad:

From:
<https://wiki.modellbahn-anlage.de/> - **Wiki der Modellbahn-Anlage.de**

Permanent link:
<https://wiki.modellbahn-anlage.de/tc/weichen-signale/hauptsignal-2begriffig>

Last update: **07.05.2025 15:05**

